

Novidades de acesso e mais segurança no Sibec

O Ministério do Desenvolvimento Social e Combate à Fome (MDS) e a Caixa Econômica Federal (CAIXA) estão realizando uma série de inovações no Sistema de Benefícios ao Cidadão (Sibec) para otimizar o seu desempenho, oferecer mais segurança às informações e facilitar o acesso do Gestor Municipal aos dados dos beneficiários do Programa Bolsa Família (PBF).

A partir do dia 09 de janeiro, todos os usuários cadastrados no Sibec encontrarão um novo *layout* na página inicial, além de um visual mais moderno e novas opções na tela de *login*. Nessa primeira fase, o acesso ao Sibec continuará a ser realizado por meio do preenchimento dos campos com o NIS (PIS/PASEP) e a senha da internet já cadastrada.

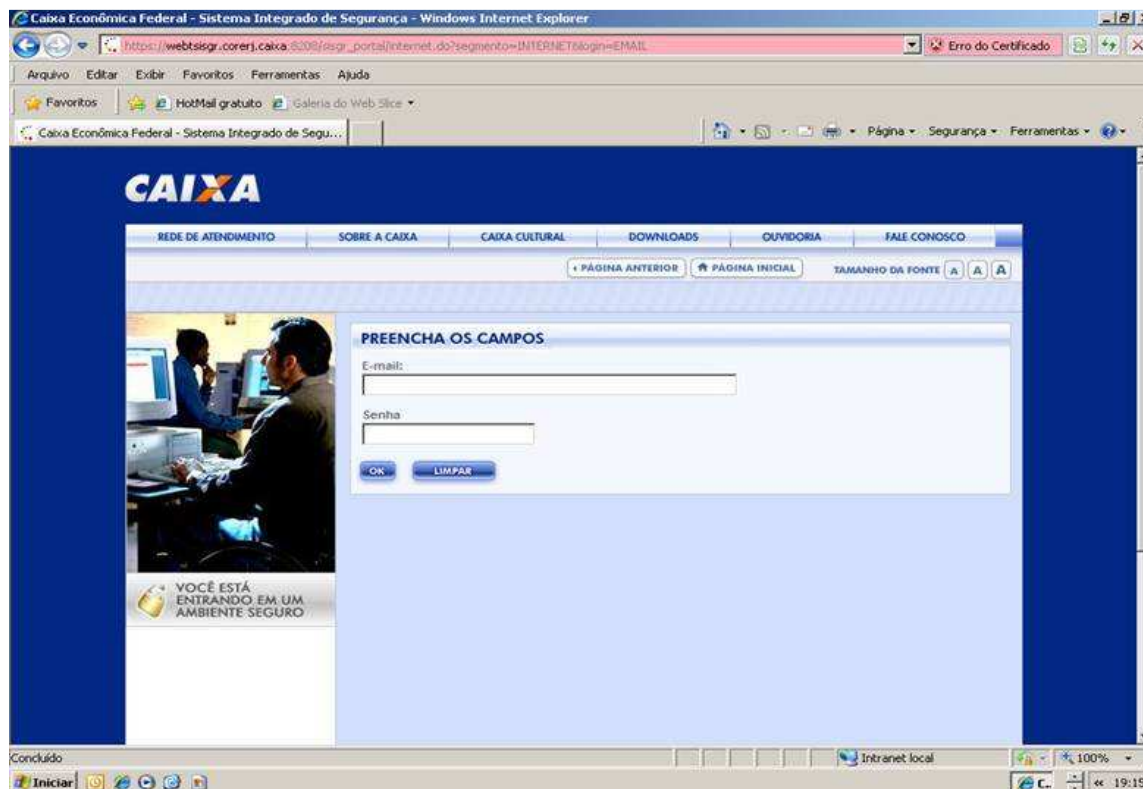
Conheça o novo *layout*:



Com a implantação total da nova versão do sistema de segurança CAIXA Bolsa Família, o acesso passará a ser feito por meio de *e-mail* cadastrado e senha, assim como é realizado o acesso à Versão 7 do Cadastro Único. Os usuários que já possuem *e-mail* e senha cadastrados para acessar a V7, utilizarão os mesmos dados para efetuar o *login* no Sibec, ou seja, não será necessário nenhum novo cadastramento.

Para o caso de usuários ainda sem senha de acesso à V7, a Secretaria Nacional de Renda de Cidadania (Senarc) divulgará, nas próximas semanas, os procedimentos a serem adotados pelos municípios, por meio de Instrução Operacional específica.

Com a mudança, o Sibec passará a ter o seguinte *layout*, que solicitará somente *e-mail* cadastrado e senha:



A padronização dos *logins* de acesso aos Sistemas tem como objetivo facilitar o acesso do usuário que, a partir da implantação destas mudanças, não precisará memorizar diversos *logins* e senhas. Além disso, as inovações trarão mais segurança às informações de famílias beneficiárias do PBF. Estamos trabalhando para aprimorar as ferramentas de trabalho dos gestores municipais e, com isto, melhorar o atendimento aos beneficiários do Programa.

ANOTE NA AGENDA

Janeiro de 2012 - Bloqueio dos benefícios das famílias em Revisão Cadastral e Auditorias que não tenham o cadastro atualizado até o fim de dezembro.

13 de janeiro de 2012 - Prazo final para acompanhamento e registro das informações da agenda de saúde, relativas ao 2º semestre de 2011. O registro é feito no [Sistema de Gestão do Bolsa Família na Saúde](#).

31 de janeiro de 2012 – Prazo para registro e avaliação do recurso *on line* no Sicon por descumprimento de condicionalidades.

Março de 2012 - Cancelamento dos benefícios das famílias em Revisão Cadastral e Auditorias que não tenham o cadastro atualizado até 28 de fevereiro de 2012.

QUERO RECEBER O INFORME PBF

Para receber o "Bolsa Família Informa" semanalmente por *e-mail*, [clique aqui](#) e envie uma mensagem com o assunto "QUERO RECEBER O INFORME PBF". Outra opção, que dá acesso a todas as edições anteriores, é acessar o portal do MDS neste [link](#).

PARA MAIS INFORMAÇÕES acesse o [Fale Conosco do PBF](#) ou entre em contato com a Coordenação de Atendimento da Senarc: (61) 3433-1500 ou fax (61) 3433-1614/1615.