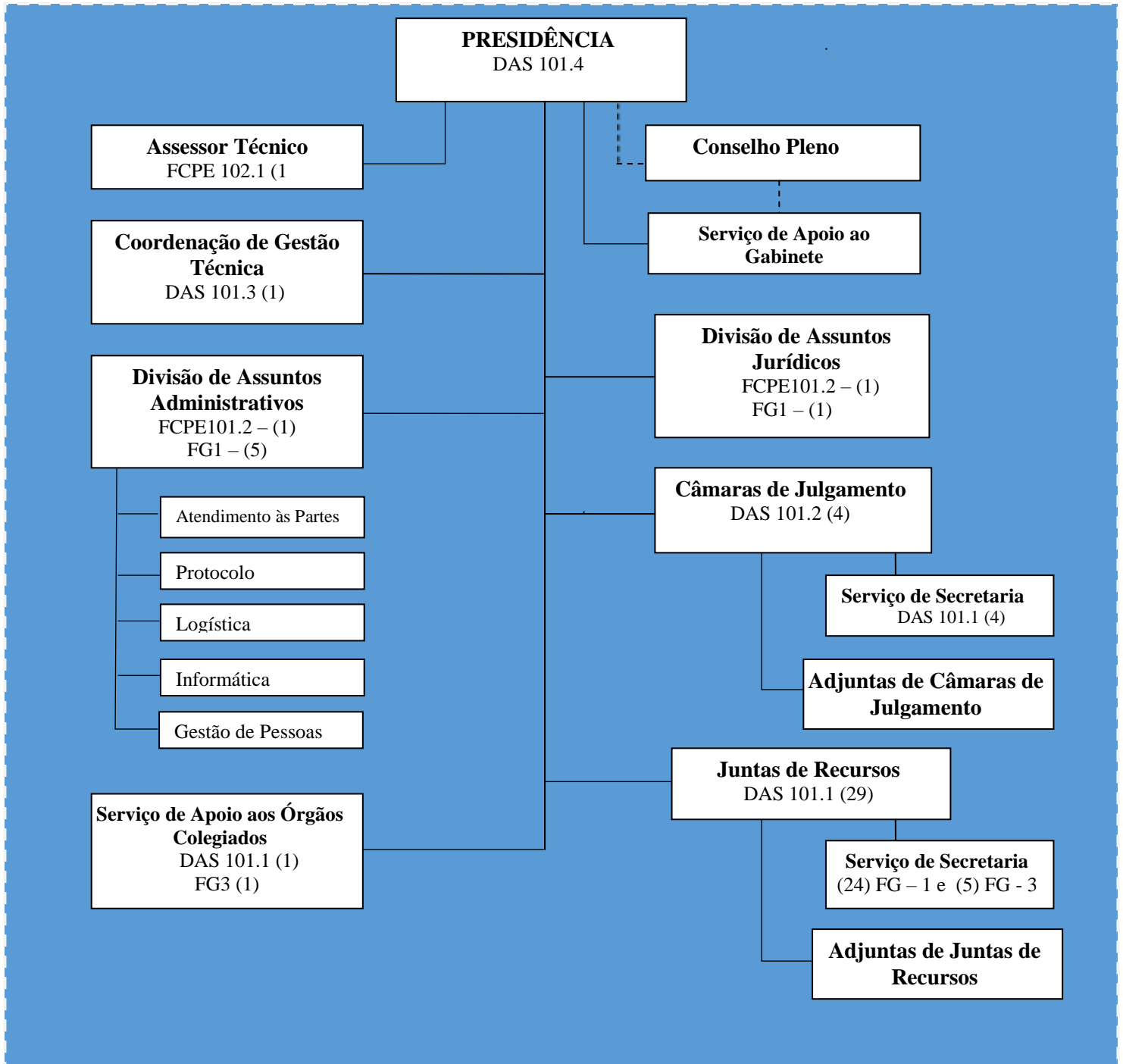




Conselho de Recursos do Seguro Social – CRSS

ORGANOGRAMA



Órgãos Julgadores de Controle Jurisdicional - CRSS (Colegiado Tripartite):

1 Conselho Pleno – *instância extraordinária*

4 Câmaras de Julgamento – 2ª instância

29 Juntas de Recursos + Adjuntas de Juntas de Recursos – 1ª instância