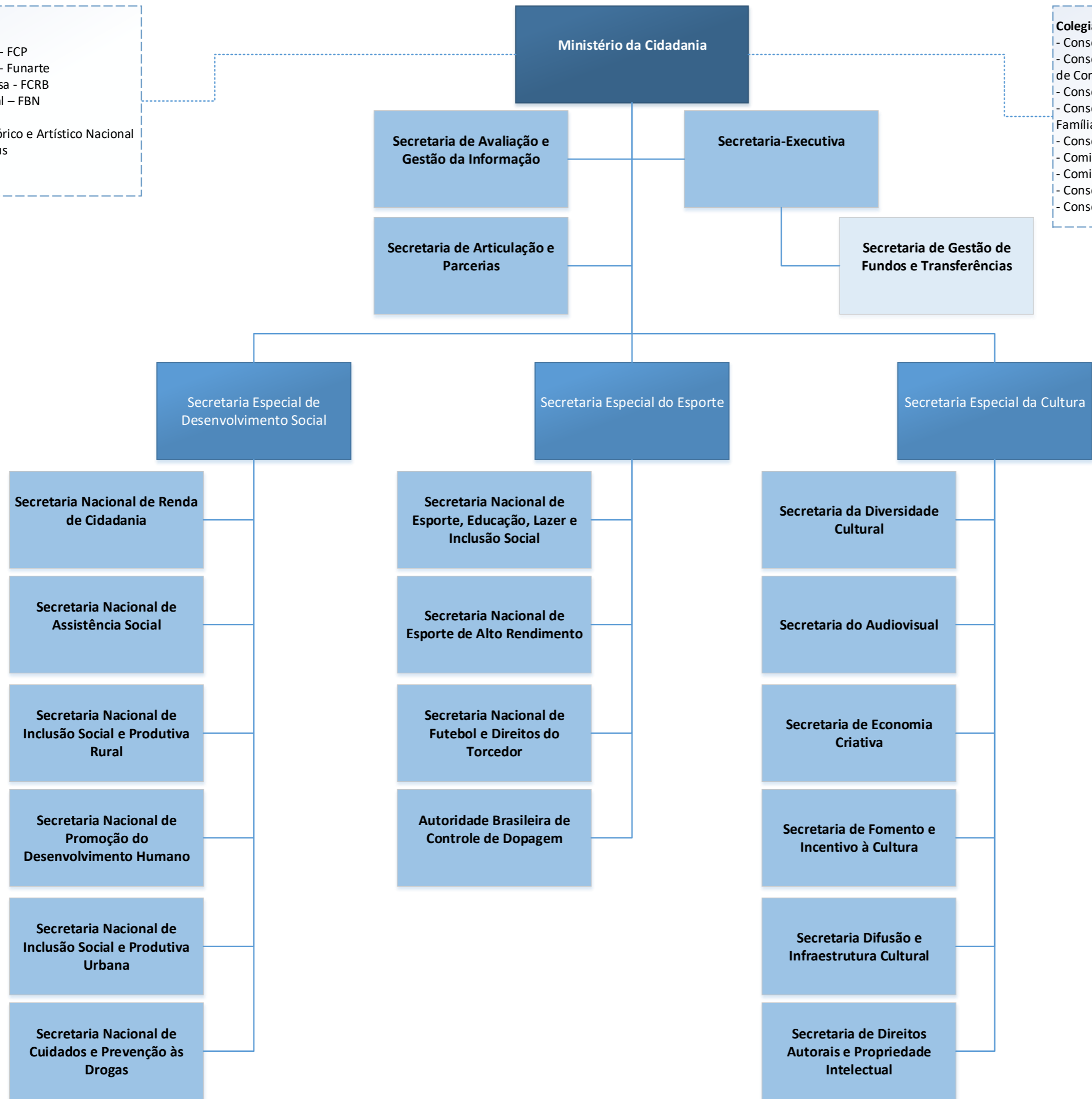
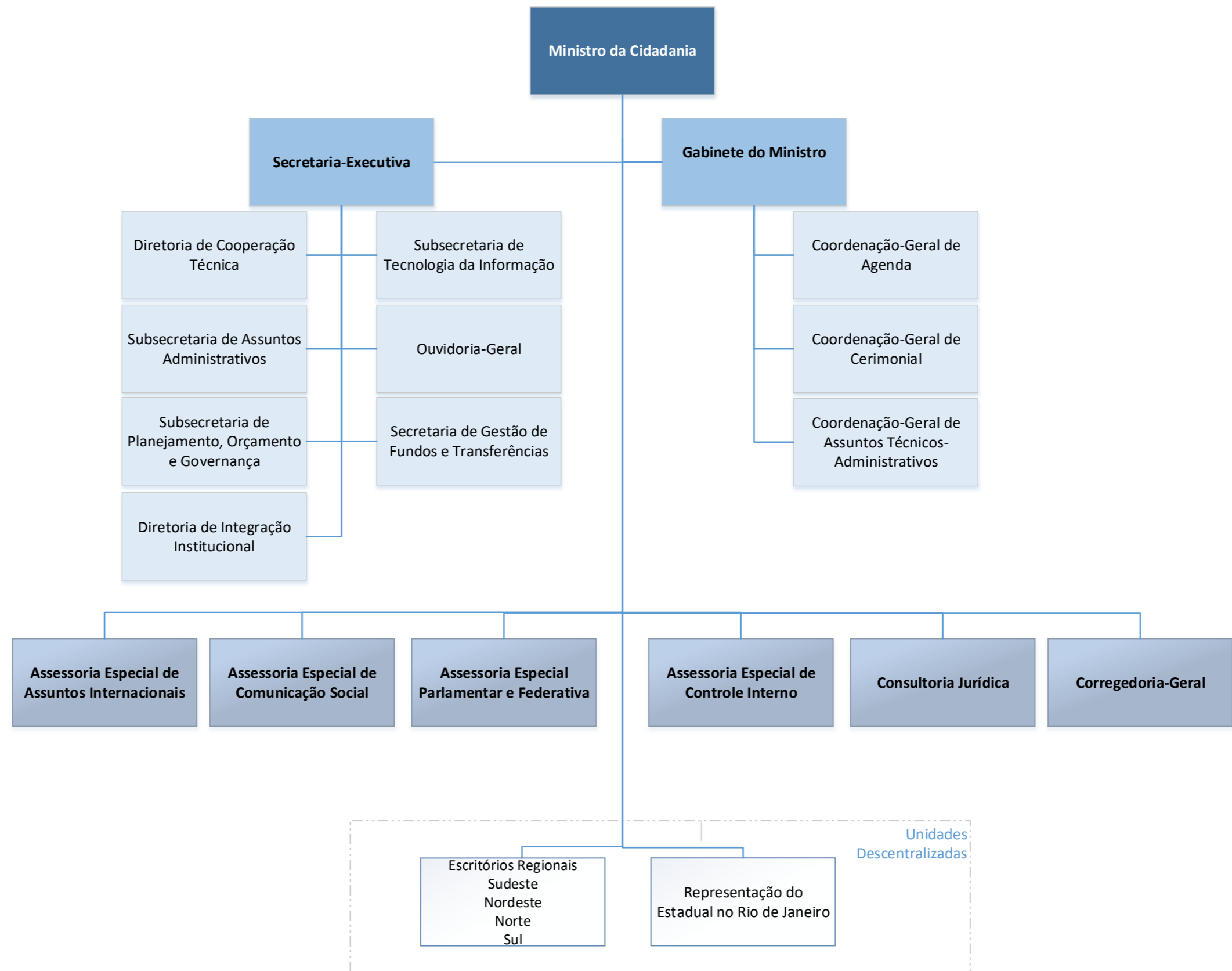
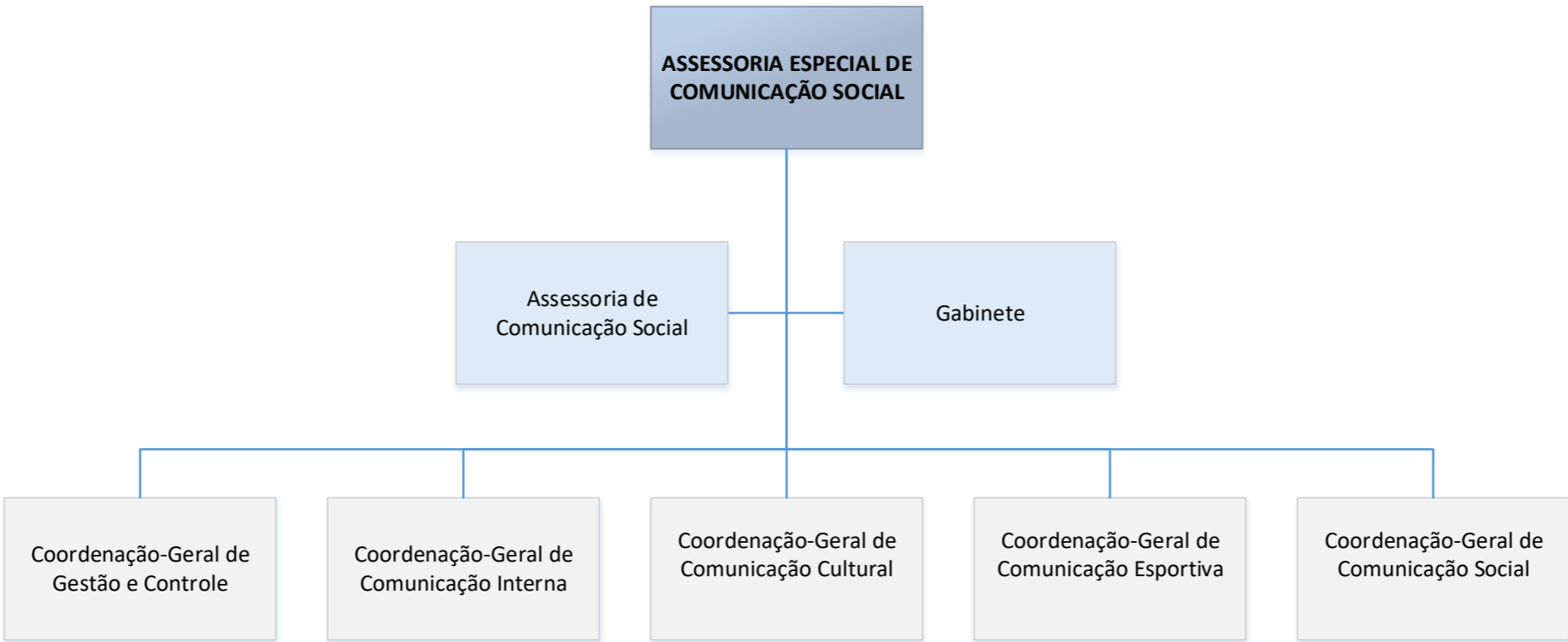


- Fundação Pública**
- Fundação Cultural Palmares - FCP
 - Fundação Nacional de Artes - Funarte
 - Fundação Casa de Rui Barbosa - FCRB
 - Fundação Biblioteca Nacional – FBN
- Autarquias**
- Instituto do Patrimônio Histórico e Artístico Nacional
 - Instituto Brasileiro de Museus
 - Agência Nacional do Cinema

- Colegiados:**
- Conselho Nacional de Assistência Social - CNAS
 - Conselho Consultivo e de Acompanhamento do Fundo de Combate e Erradicação da Pobreza;
 - Conselho de Articulação de Programas Sociais;
 - Conselho Gestor Interministerial do Programa Bolsa Família
 - Conselho Nacional de Política Cultural - CNPC
 - Comissão Nacional de Incentivo à Cultura – CNIC
 - Comissão do Fundo Nacional da Cultura - CFNC
 - Conselho Nacional do Esporte – CNE
 - Conselho Nacional de Economia Solidária



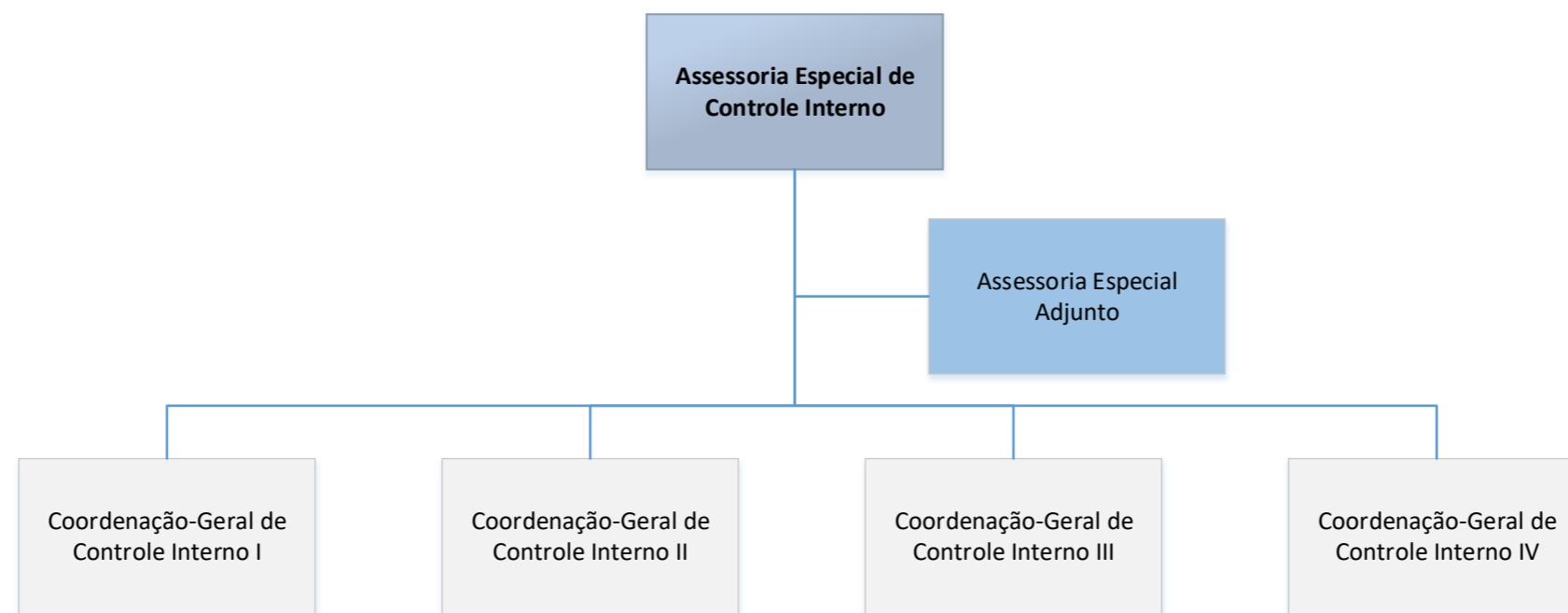


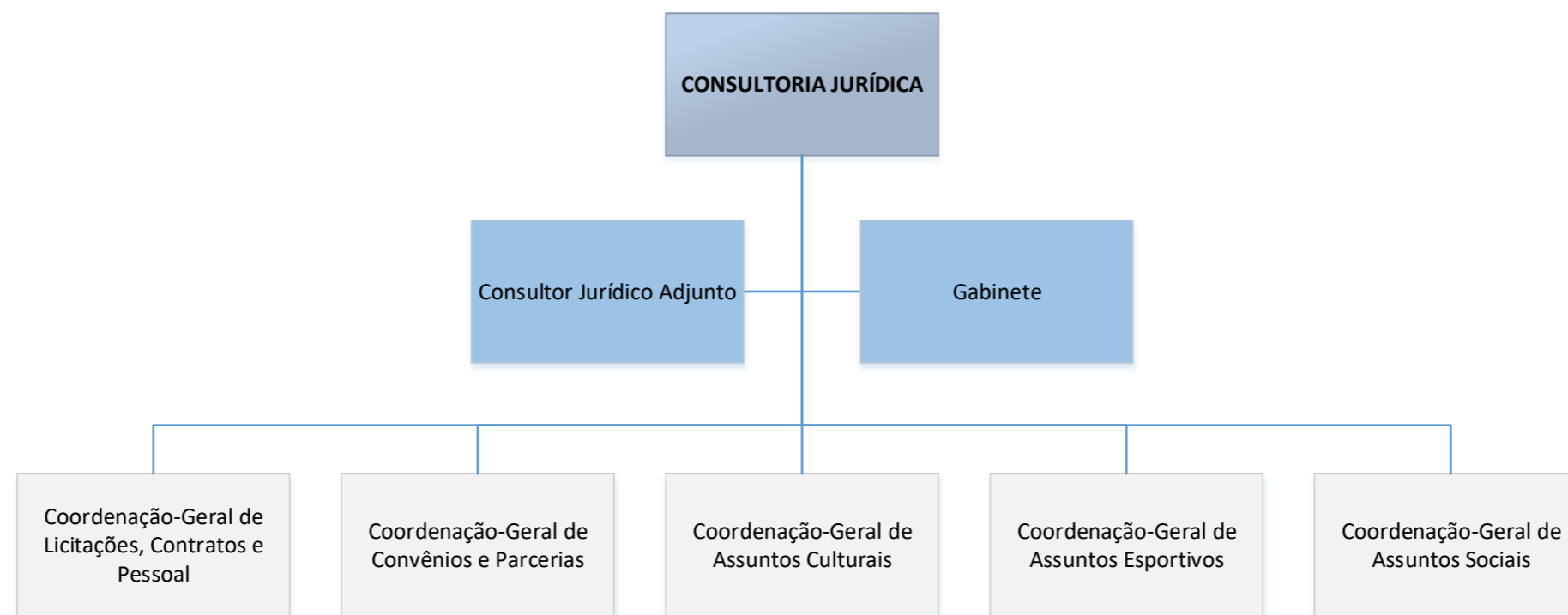


**ASSESSORIA ESPECIAL DE
ASSUNTOS
INTERNACIONAIS**

Coordenador Geral de
Foros Multilaterais

Coordenador Geral de
Gestão Interna





Secretaria de Avaliação e
Gestão da Informação

Chefia de Gabinete

Departamento de
Avaliação

Departamento de
Monitoramento

Departamento de Gestão
da Informação

Departamento de
Formação e Disseminação

Departamento do
Cadastro Único

Coordenação-Geral de
Produção e Gestão de
Pesquisas

Coordenação-Geral de
Desenho de Avaliação e
Análise de Impacto

Coordenação-Geral de
Produção de Indicadores

Coordenação-Geral de
Acompanhamento de
Programas

Coordenação-Geral de
Inteligência Informacional

Coordenação-Geral de
Soluções em Ciência de
Dados

Coordenação-Geral de
Formação

Coordenação-Geral de
Disseminação

Coordenação-Geral de
Operacionalização do
Cadastro Único

Coordenação-Geral de
Acompanhamento e
Qualificação do Cadastro

Coordenação-Geral de
Gestão de Processos de
Cadastramento

Coordenação-Geral de
Apoio à Integração de
Ações

Secretaria de Articulação e Parcerias

Diretoria de Relacionamento e Parcerias

Coordenação-Geral de Financiamento

Coordenação-Geral de Relacionamento com Investidores

Secretaria de Gestão de Fundos e Transferências

Diretoria-Executiva do Fundo Nacional da Assistência Social

Coordenação-Geral de Execução Orçamentária, Financeira e Contábil

Coordenação-Geral de Gestão de Transferências Voluntárias

Coordenação-Geral de Prestação de Contas

Coordenação-Geral de Apoio a Projetos

Diretoria de Transferências do Esporte e do Desenvolvimento Social

Coordenação-Geral de Execução Orçamentária, Financeira e Contábil

Coordenação-Geral de Gestão de Transferências Voluntárias

Coordenação-Geral de Prestação de Contas

Coordenação-Geral de Apoio a Projetos

Diretoria-Executiva do Fundo Nacional da Cultura

Coordenação-Geral de Execução Orçamentária, Financeira e Contábil

Coordenação-Geral de Gestão de Transferências Voluntárias

Coordenação-Geral de Prestação de Contas

Coordenação-Geral de Apoio a Projetos

