

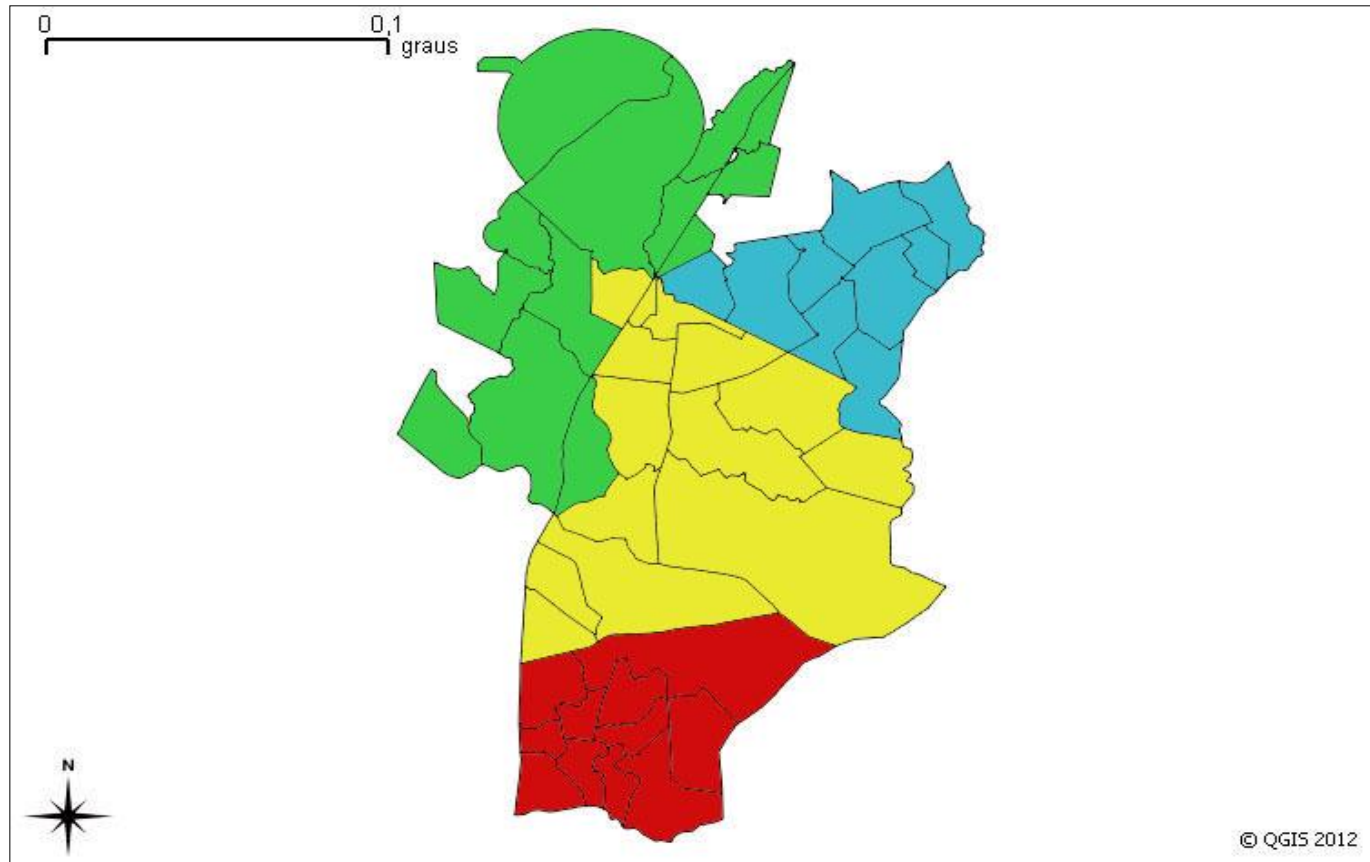
Percurso do município de Duque de Caxias à adesão ao Sistema Nacional de Segurança Alimentar e Nutricional - SISAN

Izabel Joia
Nutricionista

Duque de Caxias

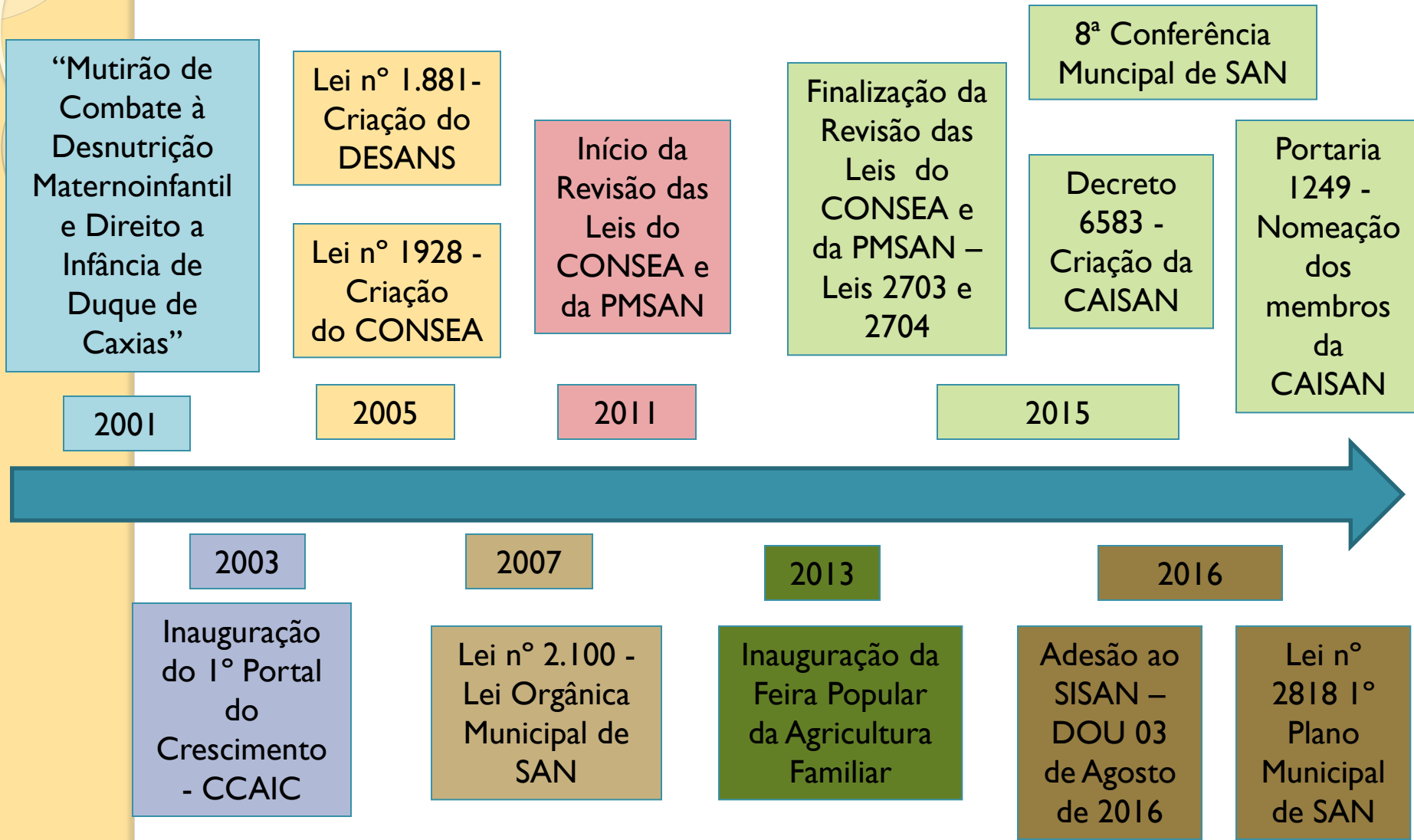
- Região Metropolitana do Estado do Rio de Janeiro
- 855.048 habitantes (IBGE, 2010)
- 467,6 km² de território
- 1^o e o 2^o distritos concentram 75% da população

Mapa de Duque de Caxias dividido por bairros e distritos.



Fonte: DESANS. Georreferenciamento de equipamentos públicos de SAN (2012).

SAN em Duque de Caxias: linha do tempo



SAN em Duque de Caxias: linha do tempo

“Mutirão de Combate à Desnutrição Maternoinfantil e Direito a Infância de Duque de Caxias”

2001

200

Inaugur
do 1º P
do
Crescim
- CCA

8ª Conferência
Municipal de SAN

Decreto
6583 -
Criação da
CAISAN

Portaria
1249 -
Nomeação
dos
membros
da
CAISAN

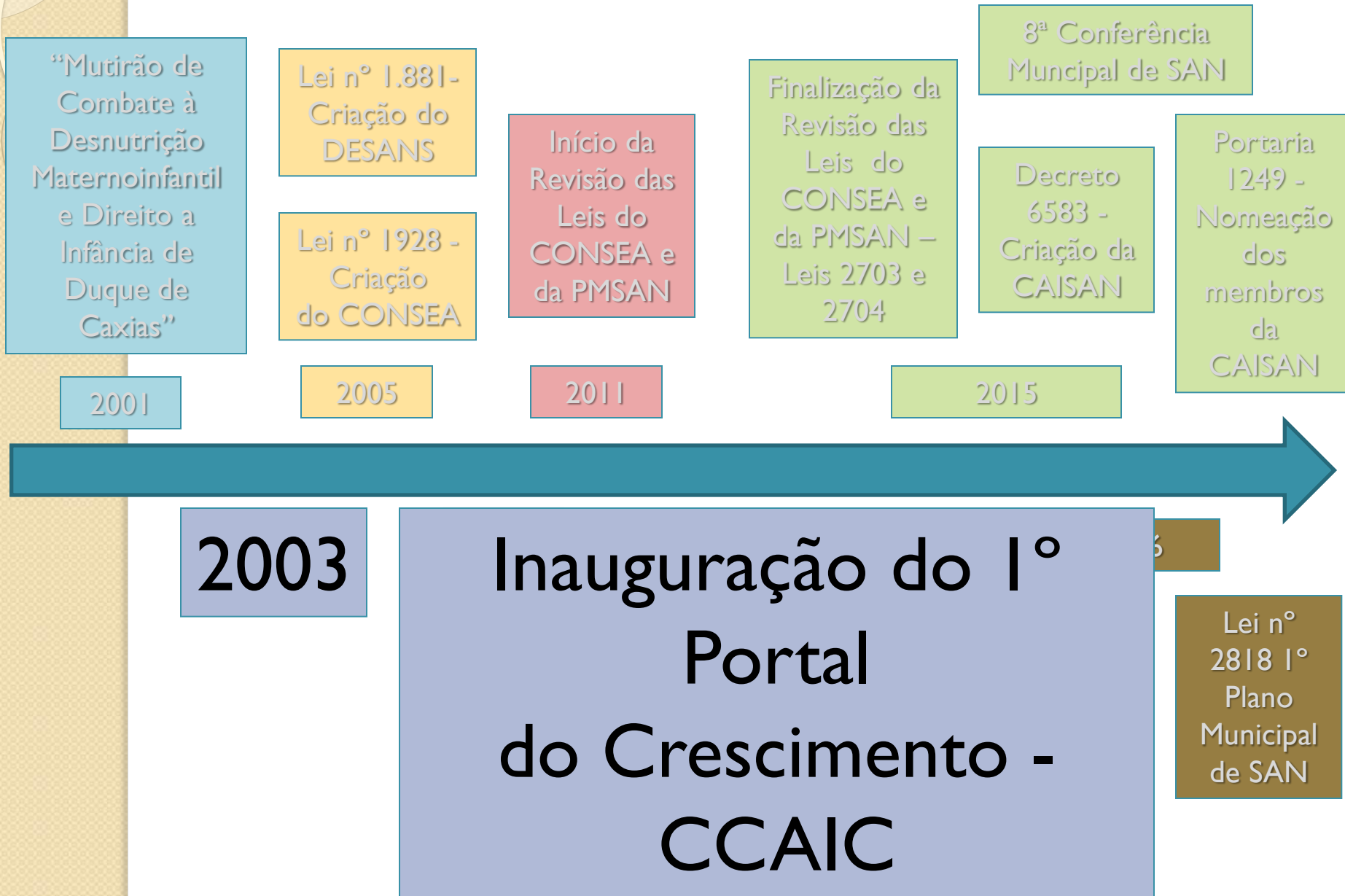
2015

2016

Adesão ao
SISAN –
DOU 03
de Agosto
de 2016

Lei nº
2818 1º
Plano
Municipal
de SAN

SAN em Duque de Caxias: linha do tempo



"Mutirão de Combate à Desnutrição Maternoinfantil e Direito a Infância de Duque de Caxias"

2001

Lei nº 1.881 - Criação do DESANS

Lei nº 1928 - Criação do CONSEA

2005

Início da Revisão das Leis do CONSEA e da PMSAN

2011

Finalização da Revisão das Leis do CONSEA e da PMSAN – Leis 2703 e 2704

2015

8ª Conferência Municipal de SAN

Decreto 6583 - Criação da CAISAN

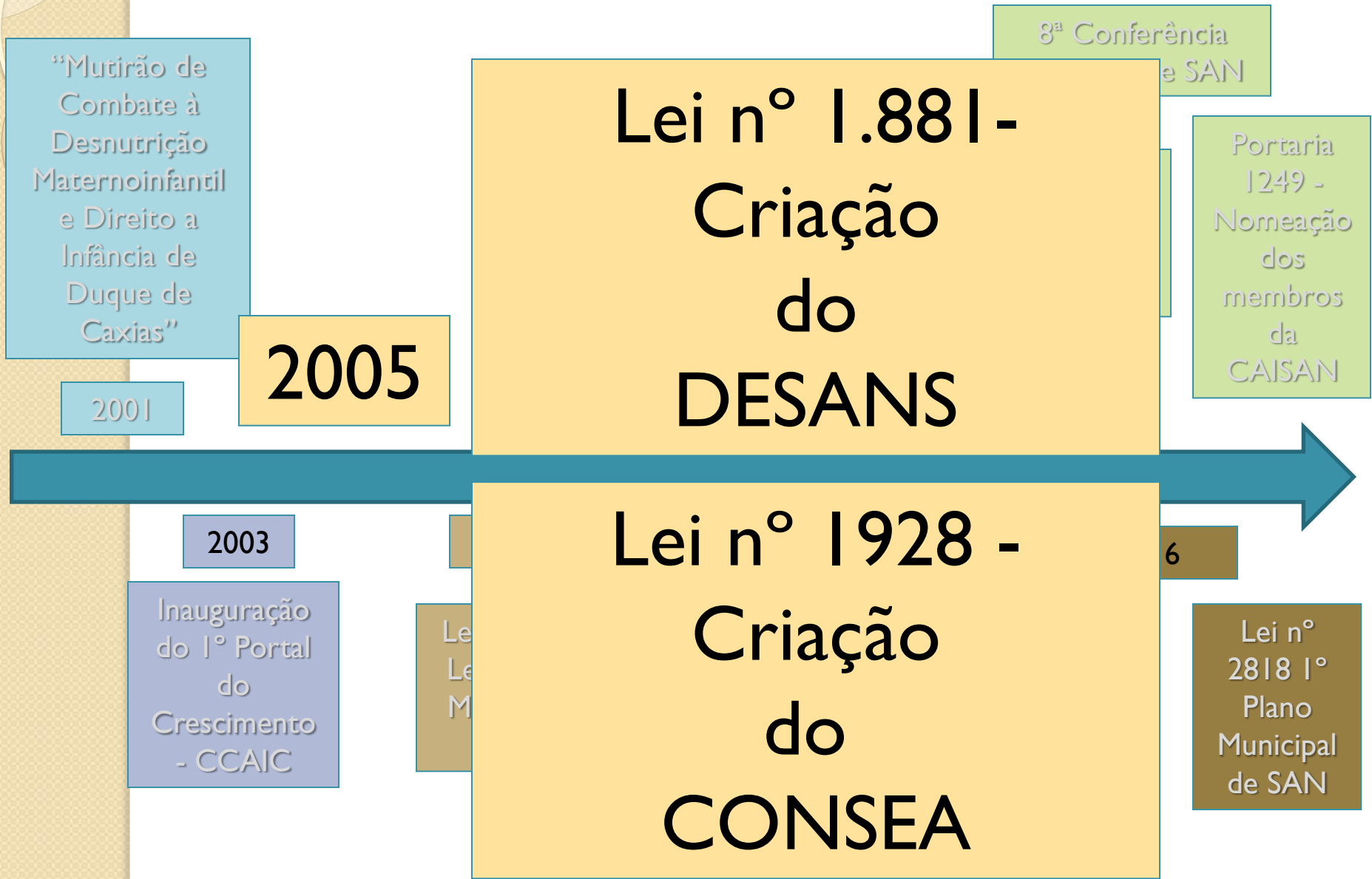
Portaria 1249 - Nomeação dos membros da CAISAN

2003

Inauguração do 1º Portal do Crescimento - CCAIC

Lei nº 2818 1º Plano Municipal de SAN

SAN em Duque de Caxias: linha do tempo



"Mutirão de Combate à Desnutrição Maternoinfantil e Direito a Infância de Duque de Caxias"

2001

2005

Lei nº 1.881 -
Criação
do
DESANS

8ª Conferência e SAN

Portaria 1249 -
Nomeação dos membros da CAISAN

2003

Inauguração do 1º Portal do Crescimento - CCAIC

Lei nº 1928 -
Criação do
CONSEA

Lei nº 1928 -
Criação
do
CONSEA

6

Lei nº 2818 1º Plano Municipal de SAN

SAN em Duque de Caxias: linha do tempo

“Mutirão de Combate à Desnutrição Maternoinfantil e Direito a Infância de Duque de Caxias”

2001

Lei nº 1.881 - Criação do DESANS

Lei nº 1928 - Criação do CONSEA

2005

Início da Revisão das Leis do CONSEA e da PMSAN

2011

Finalização da Revisão das Leis do CONSEA e da PMSAN – Leis 2703 e 2704

2015

8ª Conferência Municipal de SAN

Decreto 6583 - Criação da CAISAN

Portaria 1249 - Nomeação dos membros da CAISAN

2003

Inauguração do 1º Portal do Crescimento - CCAIC

2007

Lei nº 2.100 - Lei Orgânica Municipal de SAN

SAN em Duque de Caxias: linha do tempo

“Mutirão de Combate à Desnutrição Maternoinfantil e Direito a Infância de Duque de Caxias”

2001

Lei nº 1.881 - Criação do DESANS

Lei nº 1928 - Criação do CONSEA

2005

2011

2003

Inauguração do 1º Portal do Crescimento - CCAIC

2007

Lei nº 2.100 - Lei Orgânica Municipal de SAN

Instituição da Agricultura Familiar

DOU 03 de Agosto de 2016

Plano Municipal de SAN

Início da Revisão das Leis do CONSEA e da PMSAN

SAN em Duque de Caxias: linha do tempo

“Mutirão de Combate à Desnutrição Maternoinfantil e Direito a Infância de Duque de Caxias”

2001

Lei nº 1.881 - Criação do DESANS

2005

Lei nº 1928 - Criação do CONSEA

Início da Revisão das Leis do CONSEA e da PMSAN

2011

Finalização da Revisão das Leis do CONSEA da PMSAN Leis 2703 e 2704

8ª Conferência Municipal de SAN

2003

Inauguração do 1º Portal do Crescimento - CCAIC

2007

Lei nº 2.100 - Lei Orgânica Municipal de SAN

2013

Inauguração da Feira Popular da Agricultura Familiar

SAN em Duque de Caxias: linha do tempo

Finalização da Revisão das Leis do CONSEA e da PMSAN – Leis 2703 e 2704

8ª Conferência Municipal de SAN

2015

2003

2007

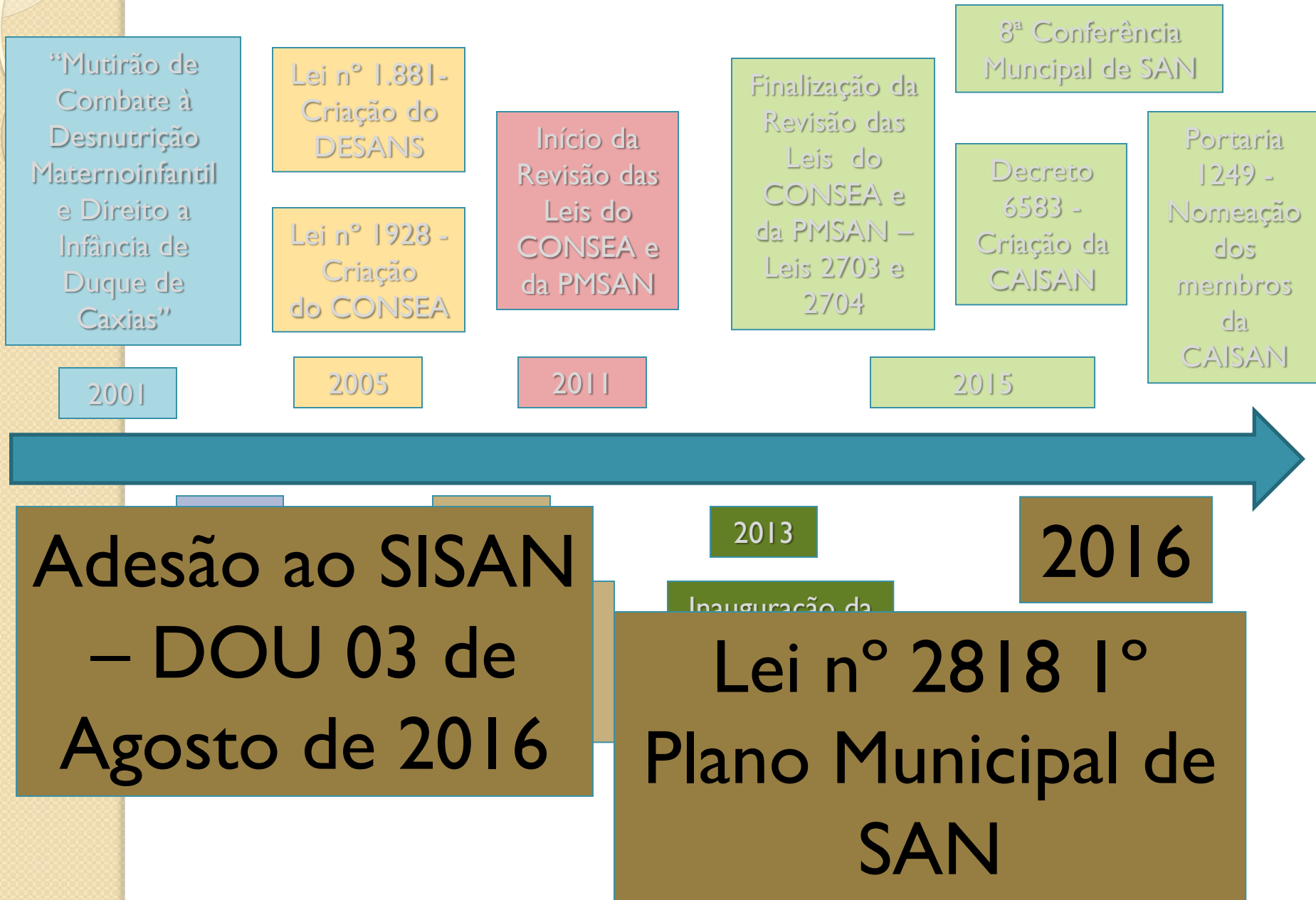
2013

2016

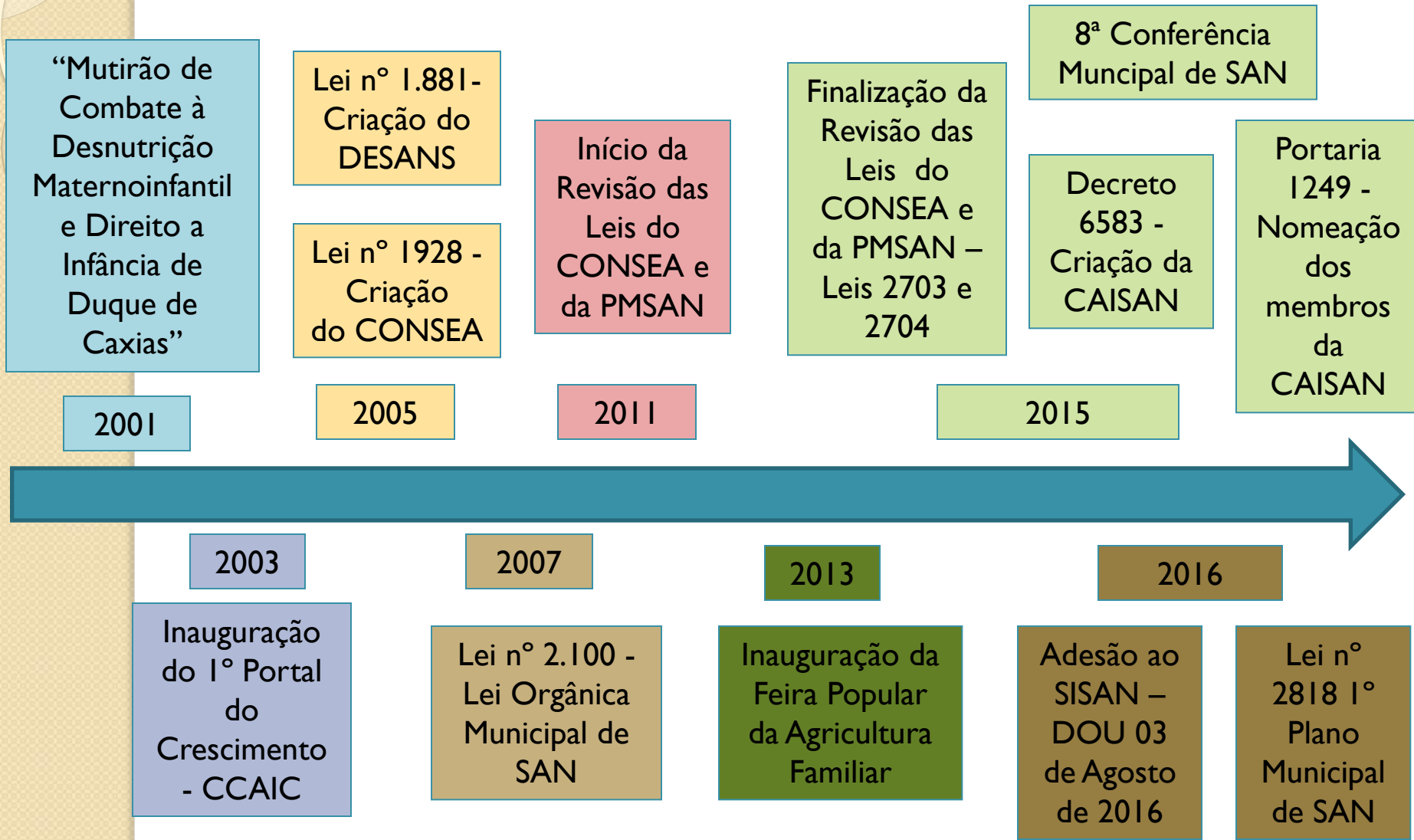
Decreto 6583 – Criação da CAISAN

Portaria 1349 - Nomeação dos membros da CAISAN

SAN em Duque de Caxias: linha do tempo



SAN em Duque de Caxias: linha do tempo





Essencial:

- ✓ CONSEA – 2/3 sociedade civil e 1/3 governo, com presidência e vice-presidência da sociedade civil
- ✓ CAISAN – Decreto e posse dos membros
- ✓ Conferências – atas e relatórios
- ✓ Carta compromisso do prefeito em elaborar o Plano de SAN até 1 ano após a adesão



Fundamental:

- ✓ Articulação permanente com a sociedade civil
- ✓ Aproximação com gestores e técnicos
- ✓ Intercâmbio de experiências comunitárias e acadêmicas – Parcerias com Universidades
- ✓ Formação continuada:
Em especial – Oficinas e Seminários da CAISAN Nacional/ MDSA



1ª Formação - 2015

↪ Reunião com todas as Secretarias
para sensibilização e convite

↪ Processos burocráticos

↪ Aprovação do CONSEA-DC



1ª Formação - 2015



Grupo de trabalho intersectorial



Decreto 6583 de 15 de Setembro
Estabelece suas competências.



Portaria 1349 de 05 de Novembro
nomeia 22 membros da CAISAN-DC

Intersectorialidade



Membros?

- ✓ Sec de Governo – ***Presidência***
- ✓ DESANS - ***Secretaria-Executiva***
- ✓ Sec de Educação
- ✓ Sec de Ações Institucionais e Comunicação
- ✓ Sec de Assistência Social e Direitos Humanos
- ✓ Sec de Meio Ambiente Abastecimento e Agric
- ✓ Sec de Saúde
- ✓ Sec de Cultura e Turismo
- ✓ Sec de Trabalho e Renda e Des. Econômico
- ✓ Sec de Esporte e Lazer

Quais os objetivos?

- ✓ Promover a articulação e a integração dos órgãos, entidades e ações da administração pública municipais afetas à SAN
- ✓ Construir coletivamente ações, tendo como referência políticas públicas relacionadas à SAN, visando a garantia do DHAA

Como foi a atuação da Iª formação?

- ✓ Reuniões ordinárias mensais
- ✓ Elaboração e publicação do regimento interno
- ✓ Diagnóstico das ações de SAN no município
- ✓ Previsão orçamentária para ações de SAN
- ✓ Elaboração do Plano Municipal de SAN de DC



1º PLANO MUNICIPAL DE SEGURANÇA ALIMENTAR E NUTRICIONAL DE DUQUE DE CAXIAS

2017-2020





Direito Humano à Alimentação Adequada e Saudável

Segurança Alimentar e Nutricional

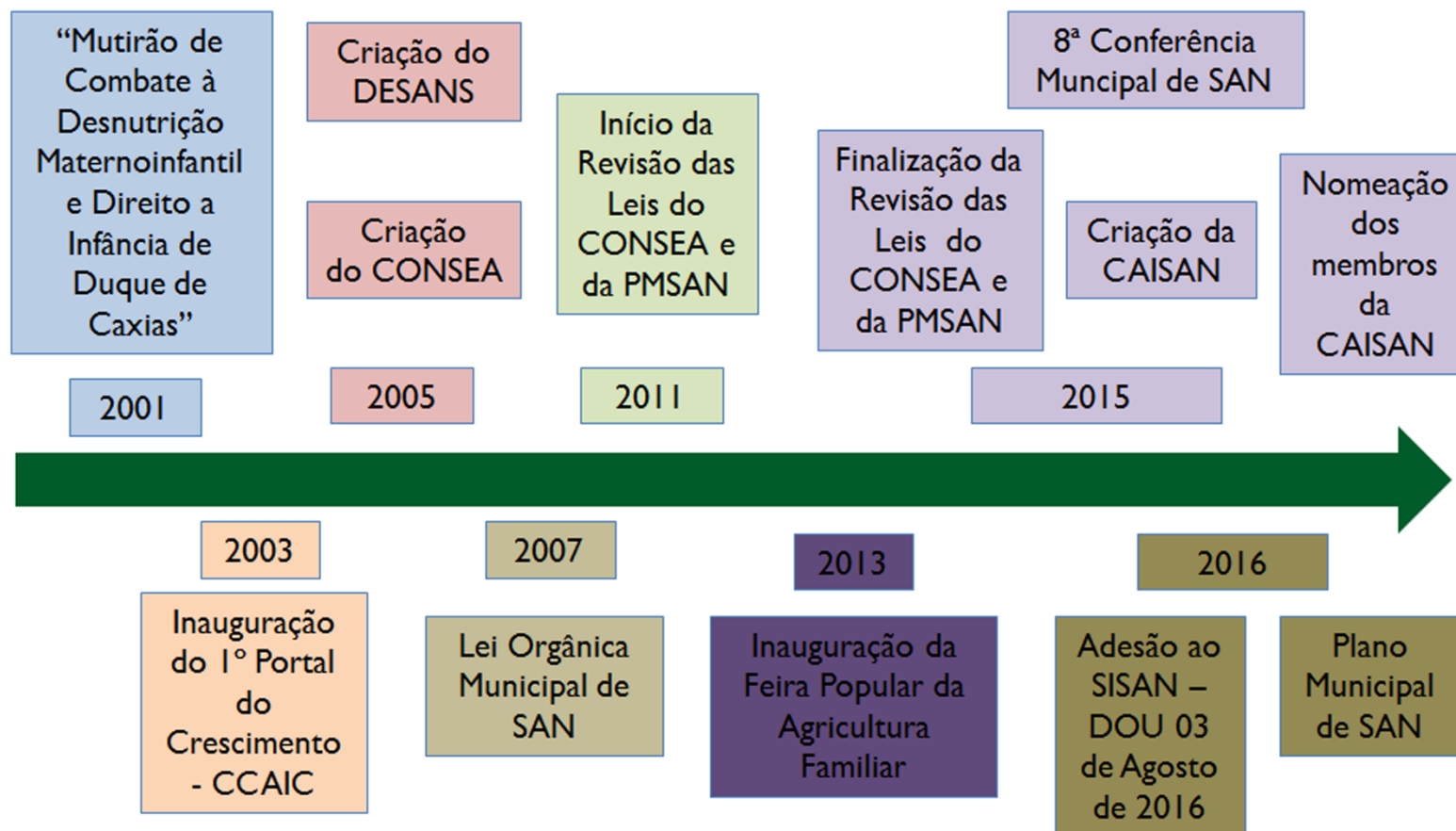
Consiste na realização do **Direito de todos** ao acesso **regular e permanente** a alimentos de **qualidade, em quantidade suficiente**, sem comprometer o acesso a outras necessidades essenciais, tendo como base práticas alimentares promotoras da saúde que respeitem a diversidade cultural e que sejam **ambiental, cultural, econômica e socialmente sustentáveis**.

Art. 3º. LEI Nº 11.346, DE 15 DE SETEMBRO DE 2006.

*... Para muito além de somente pensar em alimentos
seguros para o consumo ou em desnutrição!*



SAN Duque de Caxias: linha do tempo





Marcos regulatórios da SAN em DC

Lei nº 1.881 de 01 de junho de 2005

- ✓ Substituída pela **Lei nº 2.238 de 13 de março de 2009**;
- ✓ Cria o Departamento de Segurança Alimentar e Nutricional Sustentável – DESANS.

Lei nº 1.928 de 19 de dezembro de 2005

- ✓ Substituída pela **Lei nº 2.703 de 04 de maio de 2015**;
- ✓ Cria o Conselho Municipal de Segurança Alimentar e Nutricional – CONSEA/DC.



Marcos regulatórios da SAN em DC

Lei nº 2.100 de 21 de dezembro de 2007

- ✓ Substituída pela **Lei nº 2.704 de 04 de maio de 2015**;
- ✓ Cria a Política Municipal de Segurança Alimentar e Nutricional.

Decreto nº 6.583 de 15 de dezembro de 2015

- ✓ Cria a Câmara Intersetorial de Segurança Alimentar e Nutricional – CAISAN/DC.

Lei nº 2.718 de 27 de dezembro de 2016

- ✓ Sanciona o 1º Plano Municipal de SAN (PlaMSAN).



Adesão ao SISAN Elementos Essenciais

- ✓ CONSEA – 2/3 sociedade civil com presidência e vice-presidência e 1/3 governo;
- ✓ CAISAN-DC – Decreto de criação e portaria com nomeação dos membros;
- ✓ Conferências – Atas e relatórios;
- ✓ Carta compromisso do prefeito em elaborar o **Plano Municipal de SAN até 1 ano após a adesão ao SISAN.**



Adesão ao SISAN Elementos Essenciais

- ✓ Até o momento **221 municípios brasileiros** aderiram ao SISAN;
- ✓ **4%** dos desses municípios estão, neste momento, **aptos a acessar programas específicos** do Governo Federal direcionados a efetivação da SAN, que exijam a adesão ao SISAN;
- ✓ Apenas **dois municípios do Estado do Rio de Janeiro** aderiram ao SISAN: **Duque de Caxias e Volta Redonda.**



Qual a estrutura do 1º PlaMSAN?

- ✓ **Contextualização** das ações de SAN
- ✓ **Diretrizes** da Política Municipal de SAN organizadas em quatro **Eixos**:
 1. Acesso e Monitoramento do DHAA;
 2. Educação Alimentar e Nutricional, Pesquisa e formação em SAN;
 3. Saúde, Alimentação e Nutrição;
 4. Agricultura Familiar, Agroecologia, Meio Ambiente e Água.



Qual a estrutura do 1º PlaMSAN?

- ✓ **Desafios**
- ✓ **Metas (42)**
- ✓ Instrumentos de acompanhamento,
monitoramento e avaliação



Ação-reflexão-ação



Quem participou da elaboração do 1º PlaMSAN?

- ✓ DESANS
- ✓ CAISAN-DC
- ✓ CONSEA-DC
- ✓ Técnicos das Secretarias: Agricultura, Saúde, Educação, Assistência Social, Comunicação, Esporte e Lazer, Trabalho e Renda e Cultura
- ✓ Professores e estudantes de Nutrição da UERJ e da UFRJ



Como foi construído o 1º PlaMSAN?

Mapeamento das ações de SAN

- ✓ Entrevistas com representantes das secretarias
- ✓ Coleta de informações disponíveis em base de dados

Oficinas de Elaboração

- ✓ Com técnicos de diferentes secretarias, representantes da sociedade civil e de Universidades parceiras

Reuniões para revisões e aprovação

- ✓ Com membros da CAISAN-DC e do CONSEA-DC



Frutos da execução do 1º PlaMSAN:

- ✓ Fortalecimento do trabalho intersetorial entre os técnicos, gestores das Secretarias e sociedade civil
- ✓ Otimização do uso dos recursos das Secretarias
- ✓ Monitoramento das ações → proposição de mudanças



Política estruturante permanente garantidora de direitos fundamentais, como o Direito Humano à Alimentação Adequada e Saudável

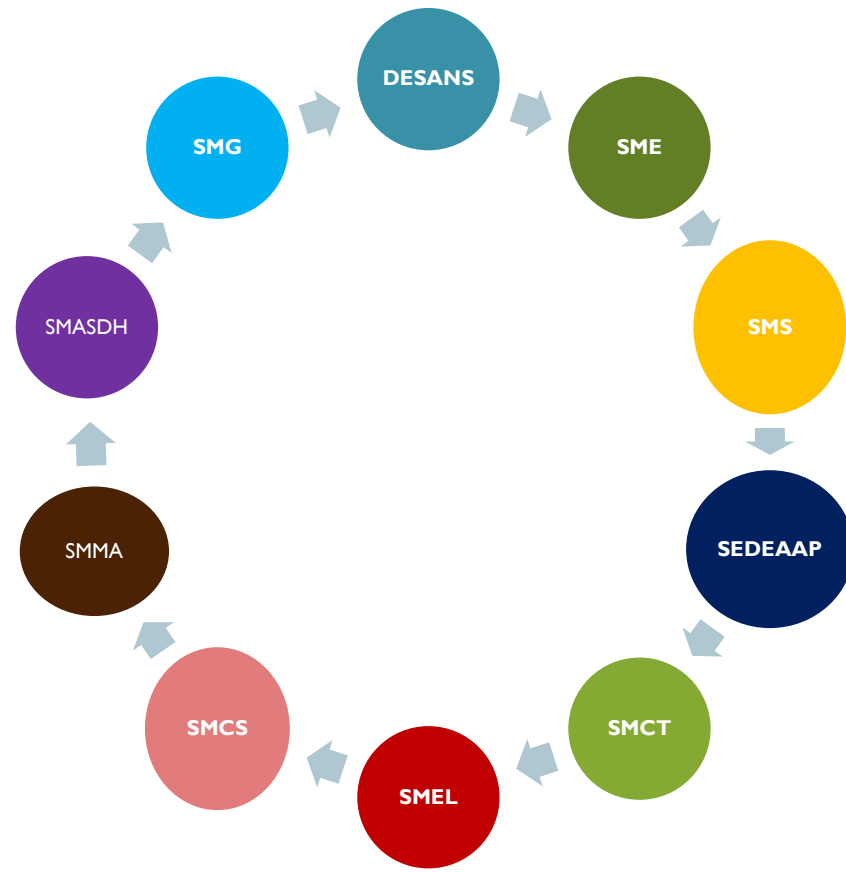


Desafios para a execução do 1º PlaMSAN

- ✓ Dificuldades para obter dados municipais quanto a realização de ações de SAN – **MAPEAMENTO**
- ✓ **EMATER** sem contrato há quase 5 anos
- ✓ Dados do **ORÇAMENTO** no 1º PlaMSAN
- ✓ Mudanças – entre gestões e dentro da própria gestão
- ✓ Violência urbana, extensão territorial, logística, área rural sem CEP, com estradas



Desafios para a execução do 1º PlaMSAN





Desafios para a execução do 1º PlaMSAN

A implementação de políticas e programas de SAN não acontece em um vácuo de interesses, disposições e expectativas, mas envolvem **diversos atores e segmentos sociais em uma realidade sistêmica.**

(Cecília Rocha, 2013)



Principais ações de SAN (2017)

- ✓ Feira Popular da Agricultura Familiar
- ✓ Secretaria Executiva da CAISAN-DC
- ✓ Banco de Alimentos
- ✓ Hortas urbanas
- ✓ Convênios de cooperação técnica com UERJ, UFRJ e UFRRJ
- ✓ Grupo de trabalho para atuação no PNAE



Principais ações de SAN (2017)

- ✓ Convênio de repasse financeiro com governo federal
- ✓ Creche e Centro de Atendimento à Infância Caxiense (CCAIC)
- ✓ Articulação com o CONSEA Estadual para avaliar possibilidades de manutenção do Restaurante Popular
- ✓ Participação no CONSEA-DC e no Grupo Gestor da Feira Popular da Agricultura Familiar



Momentos especiais da nossa caminhada!



**Oficinas de
elaboração do
1º PlaMSAN**



1º PLANO MUNICIPAL DE
SEGURANÇA ALIMENTAR
E NUTRICIONAL DE
DUCHE DE CAXIAS
2017-2020

Momentos especiais da nossa caminhada!





Momentos especiais da nossa caminhada!



**Hortas
Urbanas**



**1º PLANO MUNICIPAL DE
SEGURANÇA ALIMENTAR
E NUTRICIONAL DE
DUQUE DE CAXIAS**
2017-2020

Momentos especiais da nossa caminhada!





Momentos especiais da nossa caminhada!



Aquisição de equipamentos para os CCAICs



**1º PLANO MUNICIPAL DE
SEGURANÇA ALIMENTAR
E NUTRICIONAL DE
DUQUE DE CAXIAS**
2017-2020

Momentos especiais da nossa caminhada!





Hotsite para acessar e fazer download do 1º Plano Municipal de SAN

<http://duquedecaxias.rj.gov.br/plamsan>



**1º PLANO MUNICIPAL DE
SEGURANÇA ALIMENTAR
E NUTRICIONAL DE
DUQUE DE CAXIAS**
2017-2020



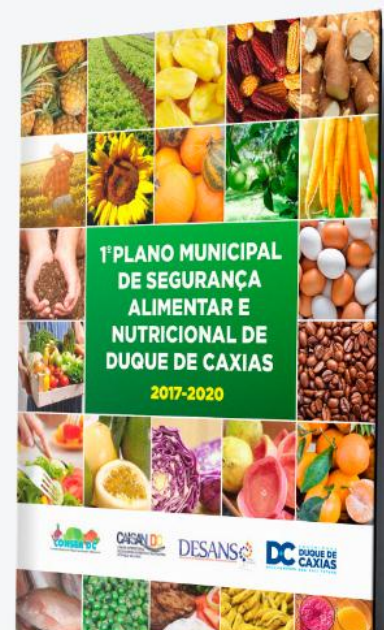
Você é parte desse processo!

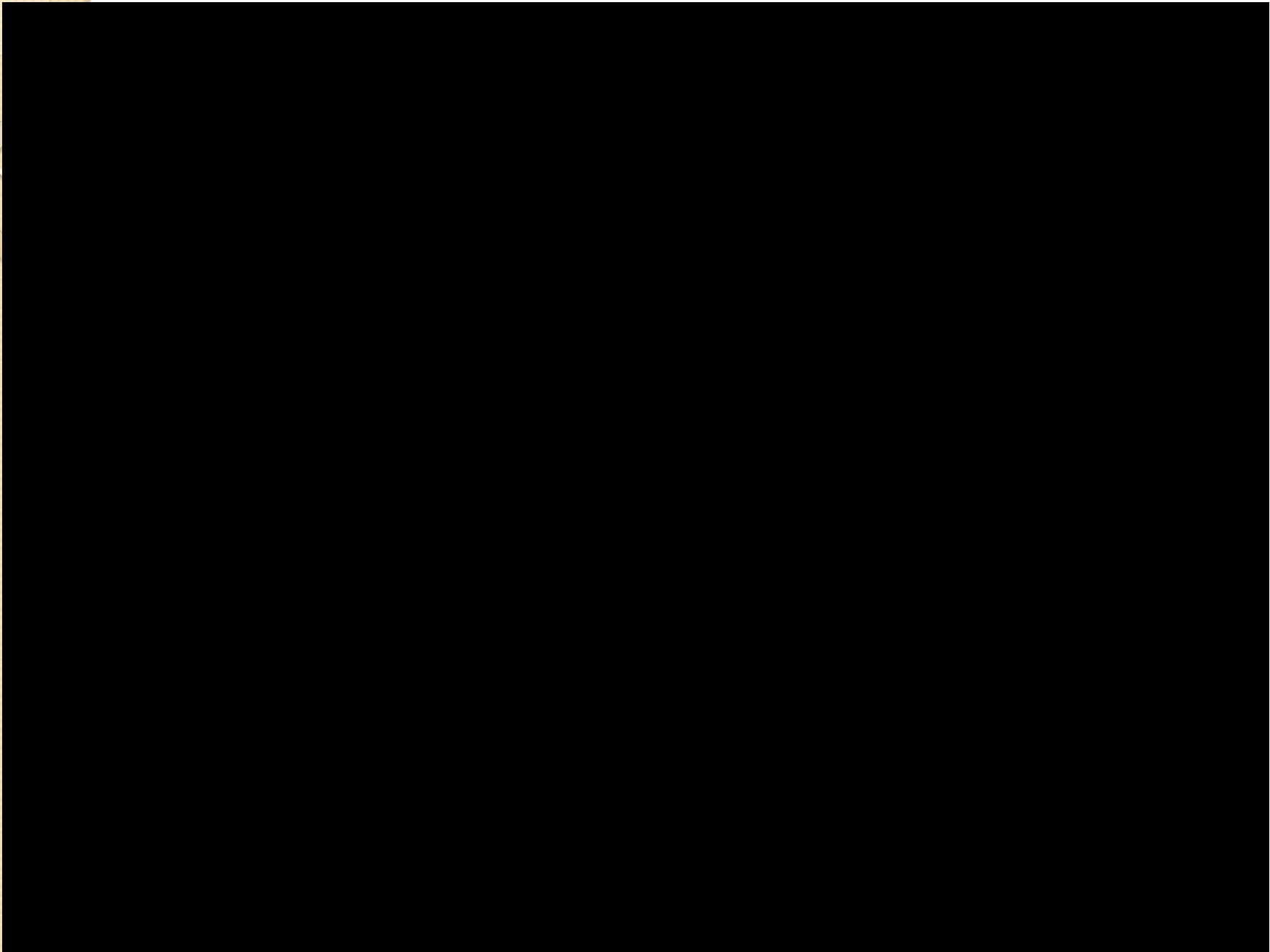
1º Plano Municipal de Segurança Alimentar e Nutricional de Duque de Caxias 2017–2020.

É constituído pelo conjunto de desafios, metas e ações do governo municipal que buscam garantir a SAN e o Direito Humano à Alimentação Adequada e Saudável (DHAA) à população duquecaxiense.

BAIXE AGORA!

Arquivo digital do PlaMSAN em .pdf





Obrigada!

Contato: desansdc@gmail.com

Daniele Marano
Lívea Bilheiro
Izabel Joia

