

An aerial photograph showing a stark contrast between a densely packed favela on the left and a modern, multi-story apartment complex on the right. The favela consists of numerous small, closely built houses with various roof types, including corrugated metal. The apartment complex features a curved facade, multiple balconies with glass railings, and several swimming pools integrated into its design. In the center, between the two urban areas, there is a green tennis court and a blue swimming pool. The text "Enquanto isso, no" is written in a white, sans-serif font, and "BRASIL..." is written in a much larger, bold, white, sans-serif font, both centered over the image.

Enquanto isso, no
BRASIL...



8ª

ECONOMIA

DO MUNDO

APENAS O

79º

PAÍS EM

DESENVOLVIMENTO
HUMANO

Um País de **EXTREMOS**

IDH 0,97

Gávea
=
Noruega

	GÁVEA	ROCINHA
Analfabetismo (adultos)	2%	12%
Renda mensal per capita	R\$ 2.140	R\$ 220
Esperança de vida	80 anos	67 anos

IDH 0,73

Rocinha
=
Jamaica

79°

PAÍS
EM
IDH

14 MILHÕES

AINDA PASSAM FOME

DÉFICIT
DE APRENDIZADO:

70%

EM PORTUGUÊS
E

90%

EM MATEMÁTICA

MAIOR
DESEMPREGO

JOVEM
DA HISTÓRIA

26%

FAZEM
FACULDADE

MAIS DE **75%**

DEPENDEM DA
ESCOLA PÚBLICA

MAIS DE **30%** DE

ABANDONO
NA REDE PÚBLICA



O JOVEM BRASILEIRO E O MERCADO DE TRABALHO



4.503 MILHÕES
DE JOVENS DESEMPREGADOS
EM 2017

28,08%

DE JOVENS DESEMPREGADOS

18 a 24 anos



**JOVENS
A BORDO
DO FUTURO**

**AJUDAR JOVENS COM POUCAS OPORTUNIDADES A
TRANSFORMAREM DE MANEIRA DEFINITIVA SUAS VIDAS**





COMO TRANSFORMAR DE VERDADE?

EDUCAÇÃO

RENDA SUSTENTÁVEL



COMO TRANSFORMAR DE VERDADE?

RENDA SUSTENTÁVEL

=

TRABALHO
EM TODAS AS SUAS FORMAS



COMO TRANSFORMAR DE VERDADE?

**UMA PREPARAÇÃO
VOLTADA AO MERCADO
DE TRABALHO**

An aerial, black and white photograph of a soccer field serves as the background. The field is marked with white lines, and the surrounding landscape is visible in the distance. Overlaid on the image are five colored ovals containing text. One orange oval is on the left, and four blue ovals are on the right, arranged in a vertical stack.

EMPRESAS

JOVENS

ENTIDADES
EDUCACIONAIS

ORGÃOS

FAMÍLIA



EMPRESAS
JOVENS
FAMÍLIA
ENTIDADES
ORGÃOS

A photograph of a very crowded city street, likely in Brazil, with many people walking in various directions. The image is slightly blurred, emphasizing the density of the crowd. Overlaid on the image are two lines of text: a green line at the top and a white line in the center.

E O QUE O MERCADO QUER?

**PREPARAÇÃO EDUCACIONAL
TÉCNICA?**

A photograph of a very crowded city street, likely in Brazil, with many people walking. The image is slightly blurred, giving a sense of movement and density. Overlaid on the image is text in green and white. In the top right corner, there is a blue sign with white text that partially reads "CALÇA" and "E".

E O QUE O MERCADO QUER?

***“CONTRATO PELO PERFIL TÉCNICO,
DEMITO PELO PERFIL COMPORTAMENTAL”***

E O QUE O MERCADO QUER?

HABILIDADES COMPORTAMENTAIS

ESFORÇO

COMPROMISSO

COMPROMETIMENTO

CURIOSIDADE

PROATIVIDADE

ÉTICA

PONTUALIDADE

RESPEITO

BATALHA

PERSEVERANÇA

ATITUDE

ENTREGA

VONTADE DE APRENDER E CRESCER



FORMAÇÃO

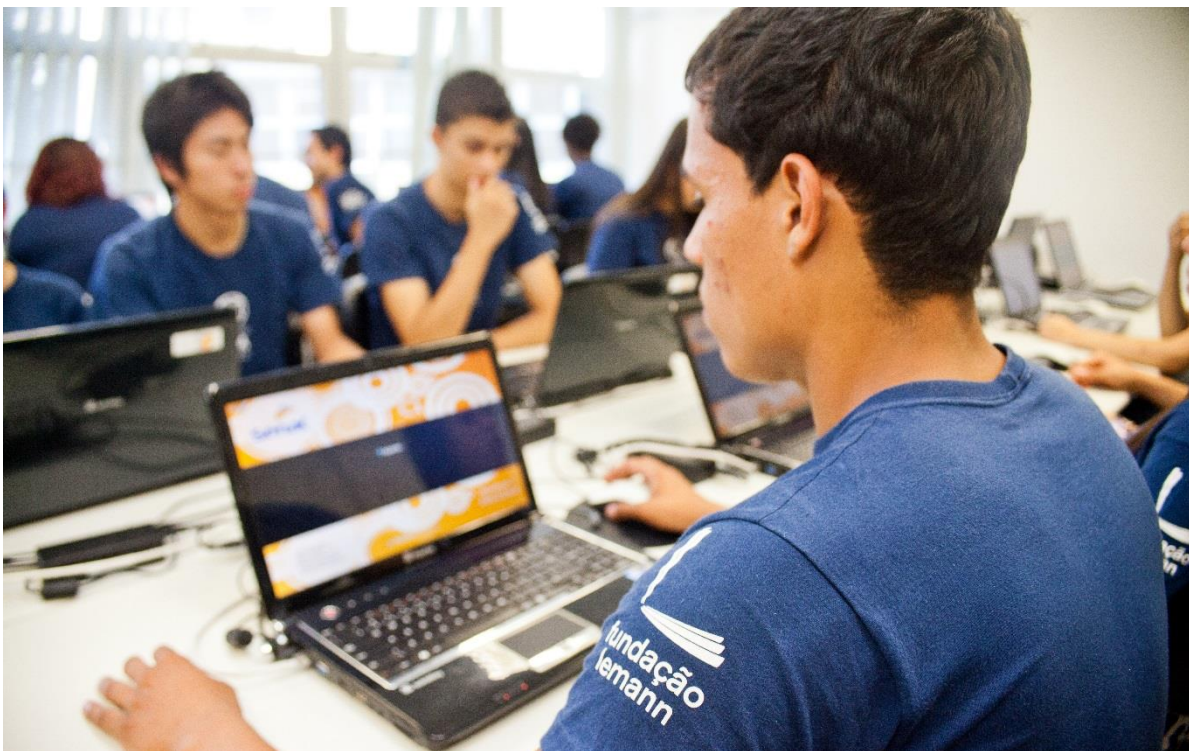
"FORMAÇÃO 360"

MÓDULO TÉCNICO
MÓDULO COMPORTAMENTAL
MÓDULO CULTURAL
MÓDULO EMPREGABILIDADE
PROJETO DE VIDA ESTRUTURADO

EMPREGABILIDADE

ACOMPANHAMENTO

3 ANOS



MÓDULO TÉCNICO



MÓDULO TÉCNICO

Matemática aplicada

Objetivo da Aula 13:

Perceber a importância dos mecanismos de registro e controle para tomar decisões.
Registrar informações contábeis no razãoete e no balance para ter controle sobre o patrimônio.

1ª Controlar:
O estado das contas
deben e haveres.

2ª Controlar:
A situação da
empresa, através
da elaboração de
tabelas de controle
e argumentar.

3ª Controlar:
A situação da
empresa, através
da elaboração de
tabelas de controle
e argumentar.

4ª Controlar:
A situação da
empresa, através
da elaboração de
tabelas de controle
e argumentar.

5ª Controlar:
A situação da
empresa, através
da elaboração de
tabelas de controle
e argumentar.

6ª Controlar:
A situação da
empresa, através
da elaboração de
tabelas de controle
e argumentar.

7ª Controlar:
A situação da
empresa, através
da elaboração de
tabelas de controle
e argumentar.

8ª Controlar:
A situação da
empresa, através
da elaboração de
tabelas de controle
e argumentar.

9ª Controlar:
A situação da
empresa, através
da elaboração de
tabelas de controle
e argumentar.

10ª Controlar:
A situação da
empresa, através
da elaboração de
tabelas de controle
e argumentar.

11ª Controlar:
A situação da
empresa, através
da elaboração de
tabelas de controle
e argumentar.

12ª Controlar:
A situação da
empresa, através
da elaboração de
tabelas de controle
e argumentar.

13ª Controlar:
A situação da
empresa, através
da elaboração de
tabelas de controle
e argumentar.

14ª Controlar:
A situação da
empresa, através
da elaboração de
tabelas de controle
e argumentar.

15ª Controlar:
A situação da
empresa, através
da elaboração de
tabelas de controle
e argumentar.

16ª Controlar:
A situação da
empresa, através
da elaboração de
tabelas de controle
e argumentar.

17ª Controlar:
A situação da
empresa, através
da elaboração de
tabelas de controle
e argumentar.

18ª Controlar:
A situação da
empresa, através
da elaboração de
tabelas de controle
e argumentar.

19ª Controlar:
A situação da
empresa, através
da elaboração de
tabelas de controle
e argumentar.

20ª Controlar:
A situação da
empresa, através
da elaboração de
tabelas de controle
e argumentar.







MÓDULO COMPORTAMENTAL





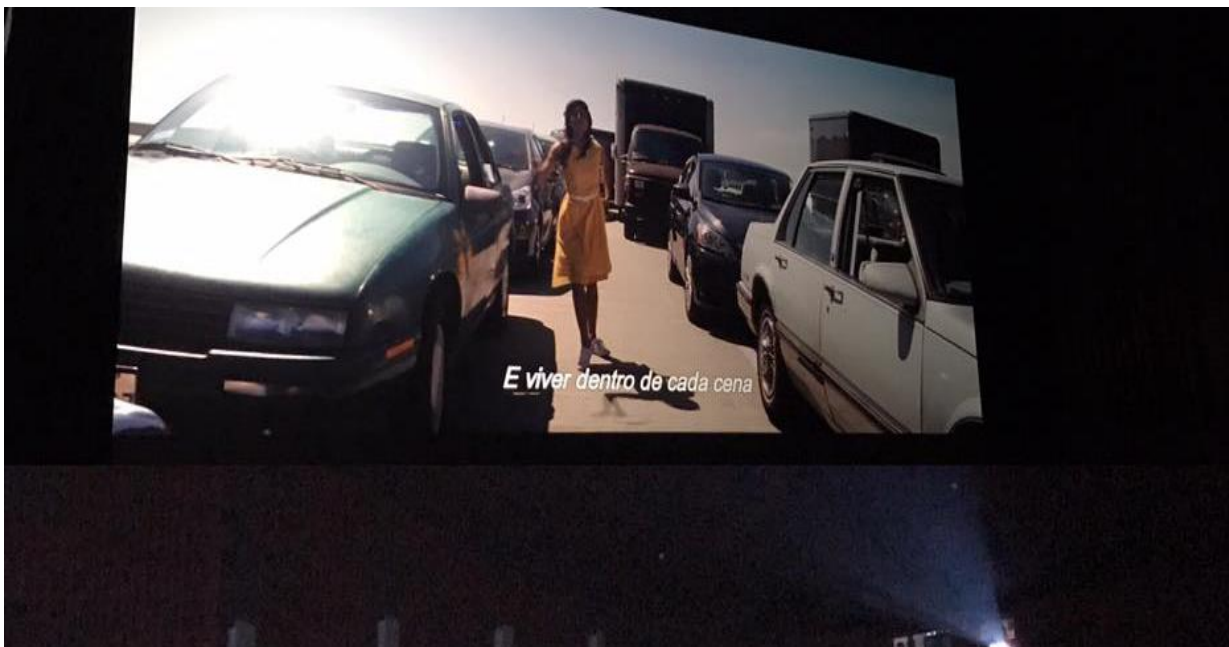
MÓDULO COMPORTAMENTAL











MÓDULO CULTURAL



MÓDULO CULTURAL



FUNDAÇÃO ARMANDO ALVARES PENTEADO







REUNIÕES
COM OS PAIS

SIMULAÇÃO DE ENTREVISTAS







WORKSHOP DE ESTUDOS E CARREIRA



VISITA A
EMPRESAS









RESULTADOS

MAIS DE **4.500** JOVENS JÁ PASSARAM PELO PROA

TAXA DE MAIS DE **78%** DOS JOVENS PROA EMPREGADOS

TAXA DE MAIS DE **60%** DOS JOVENS PROA NA FACULDADE

TAXA DE EVASÃO DE MENOS DE **3%**

RENDA FAMILIAR **DOBRA** APÓS O PROGRAMA

