

III Seminário Pactuação Federativa no

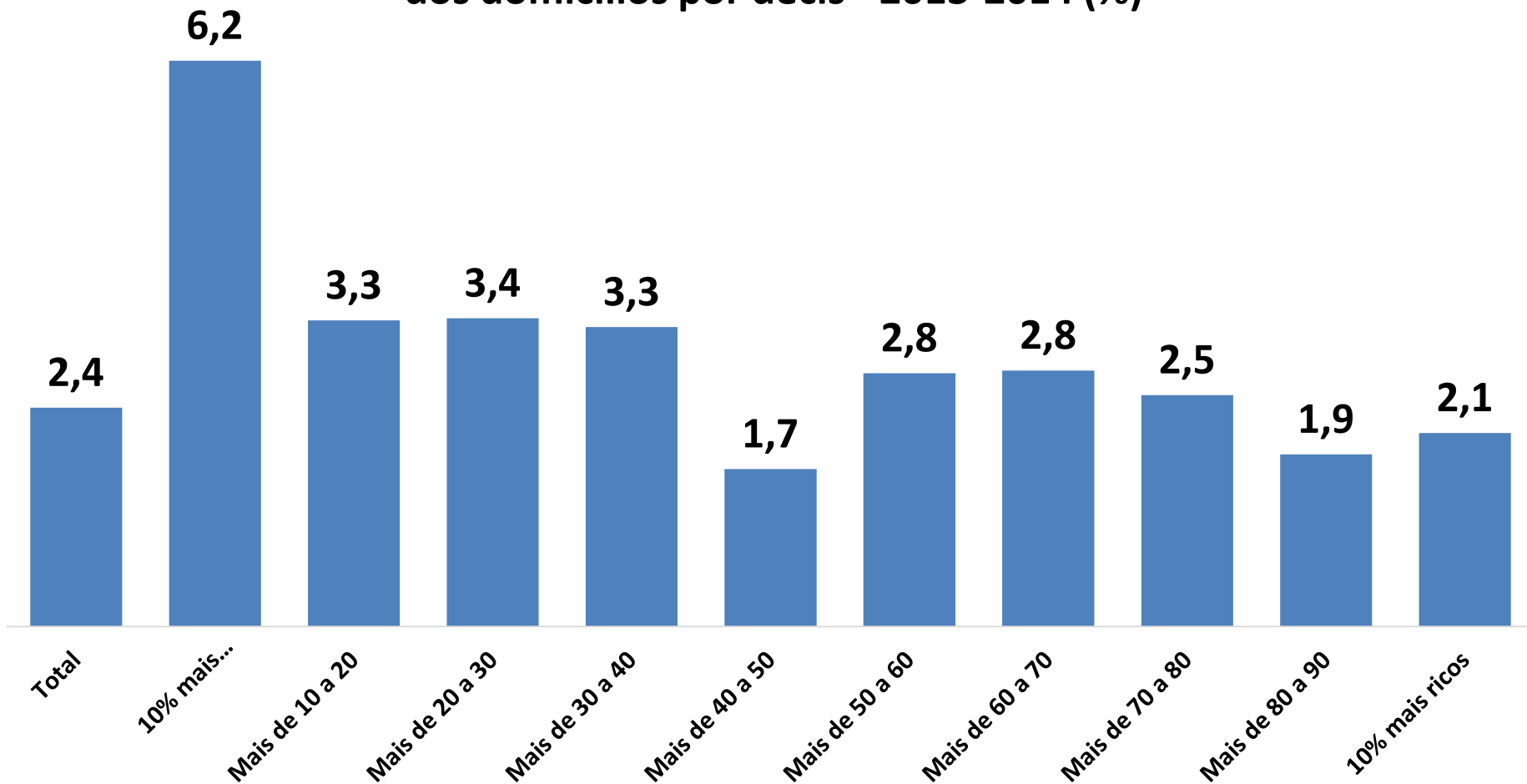
PLANO

BRASIL SEM MISÉRIA

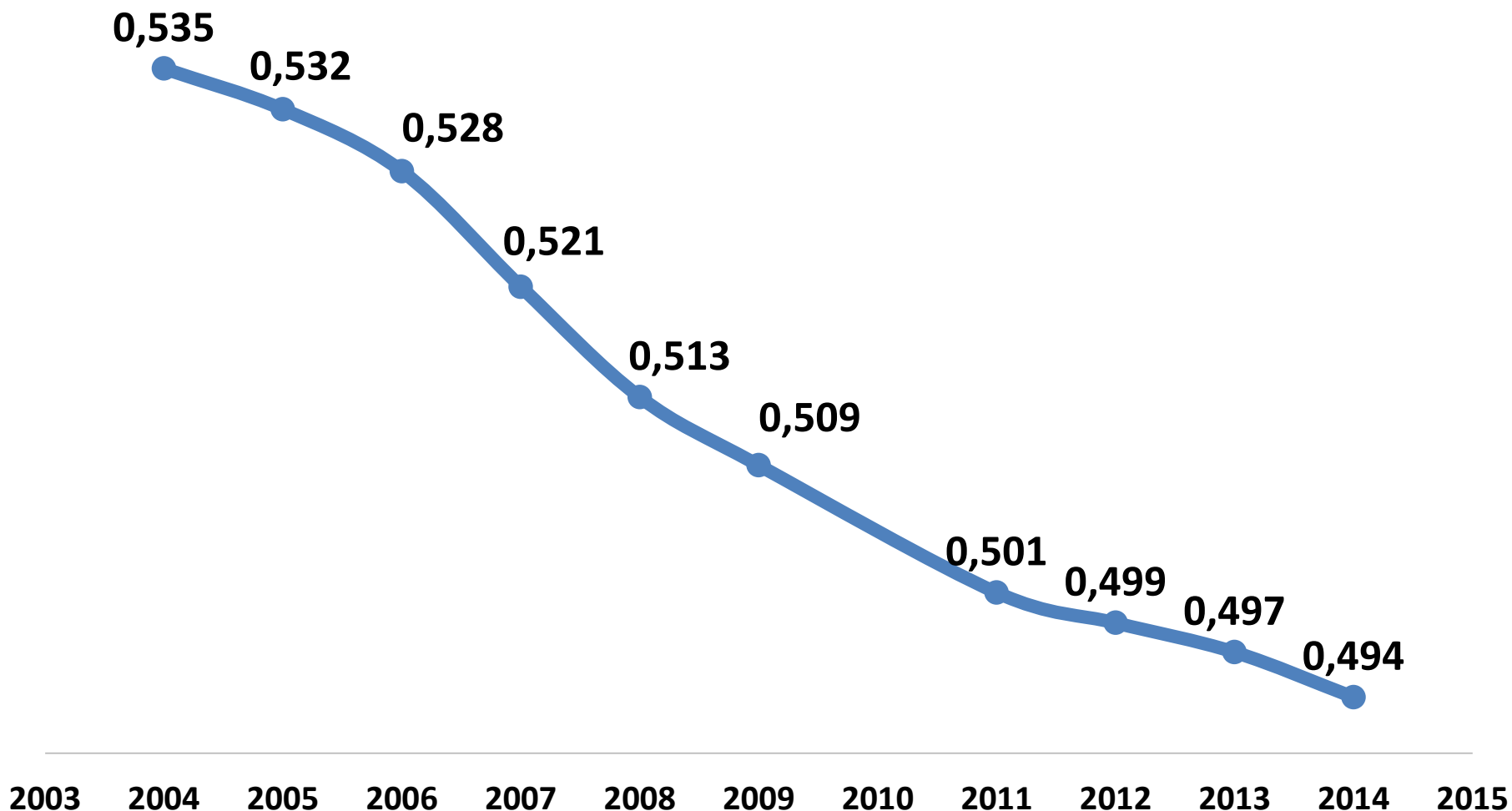
Brasília, 26 de novembro de 2015

Renda cresce para todas as faixas. Renda dos 10% mais pobres cresce quase 3x mais do que os 10% mais ricos

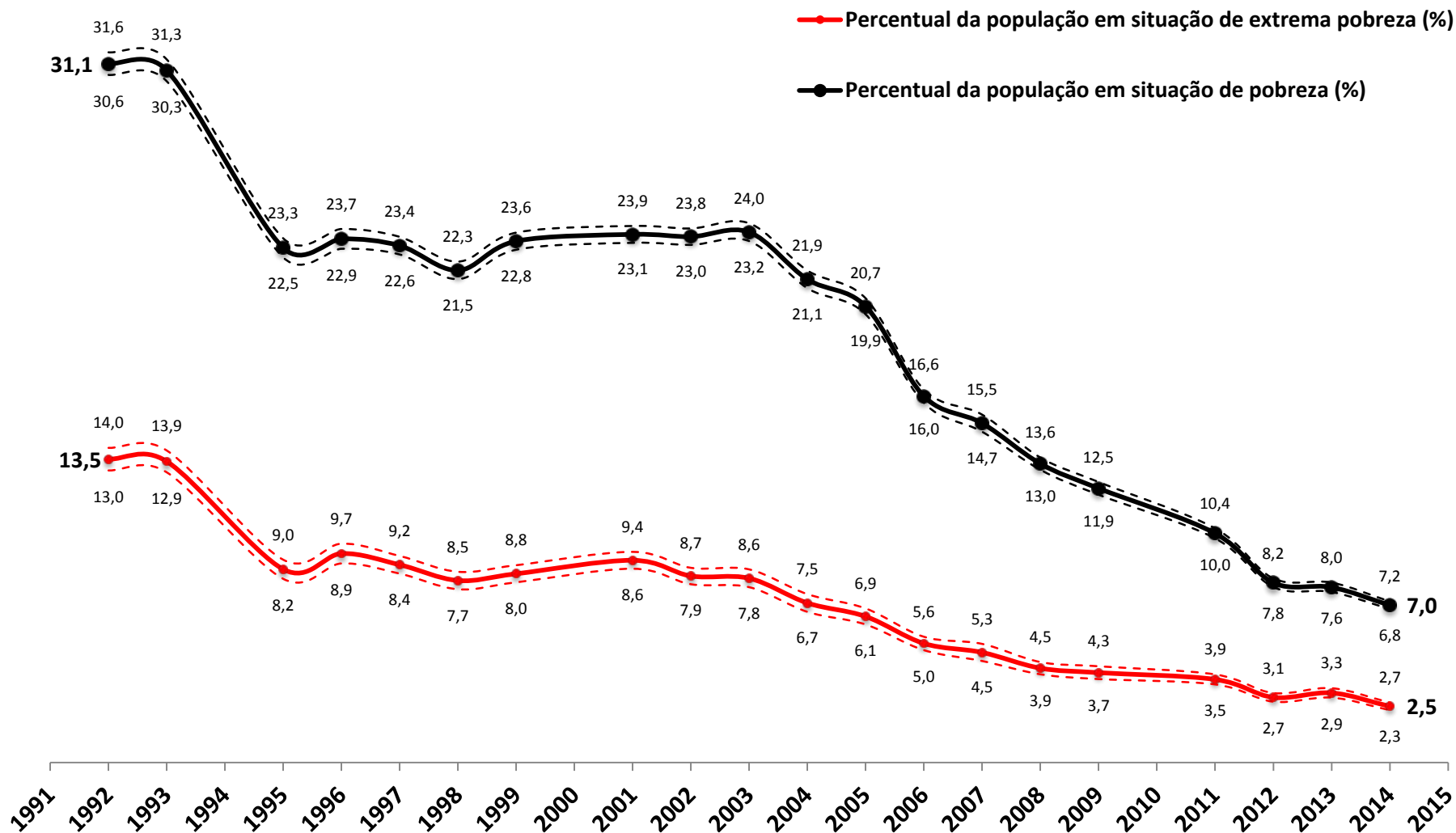
Variação do rendimento médio mensal per capita real dos domicílios por decis - 2013-2014 (%)



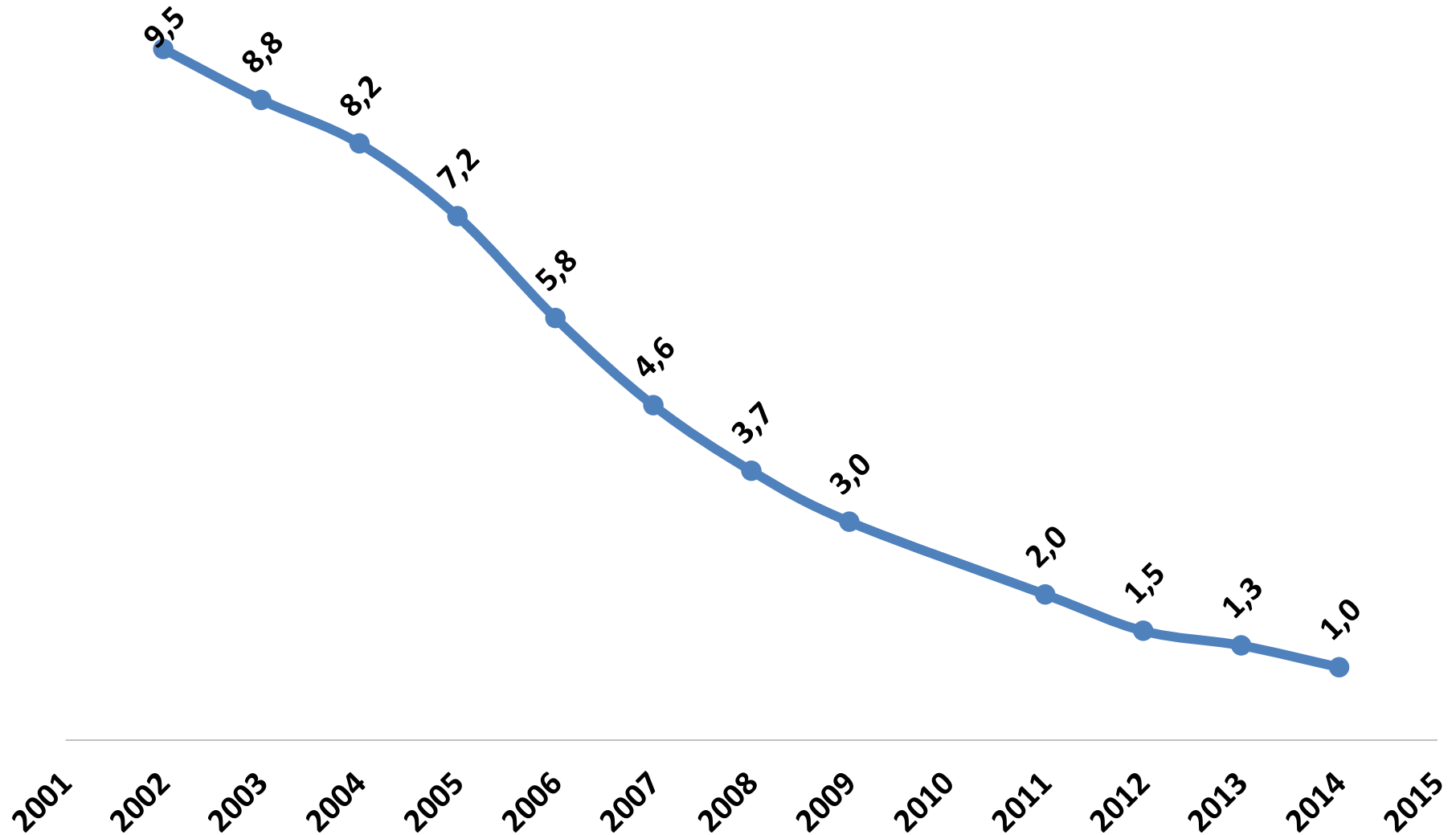
Evolução do Índice de Gini do rendimento mensal real dos domicílios



Extrema Pobreza e Pobreza, Brasil, 1992-2014

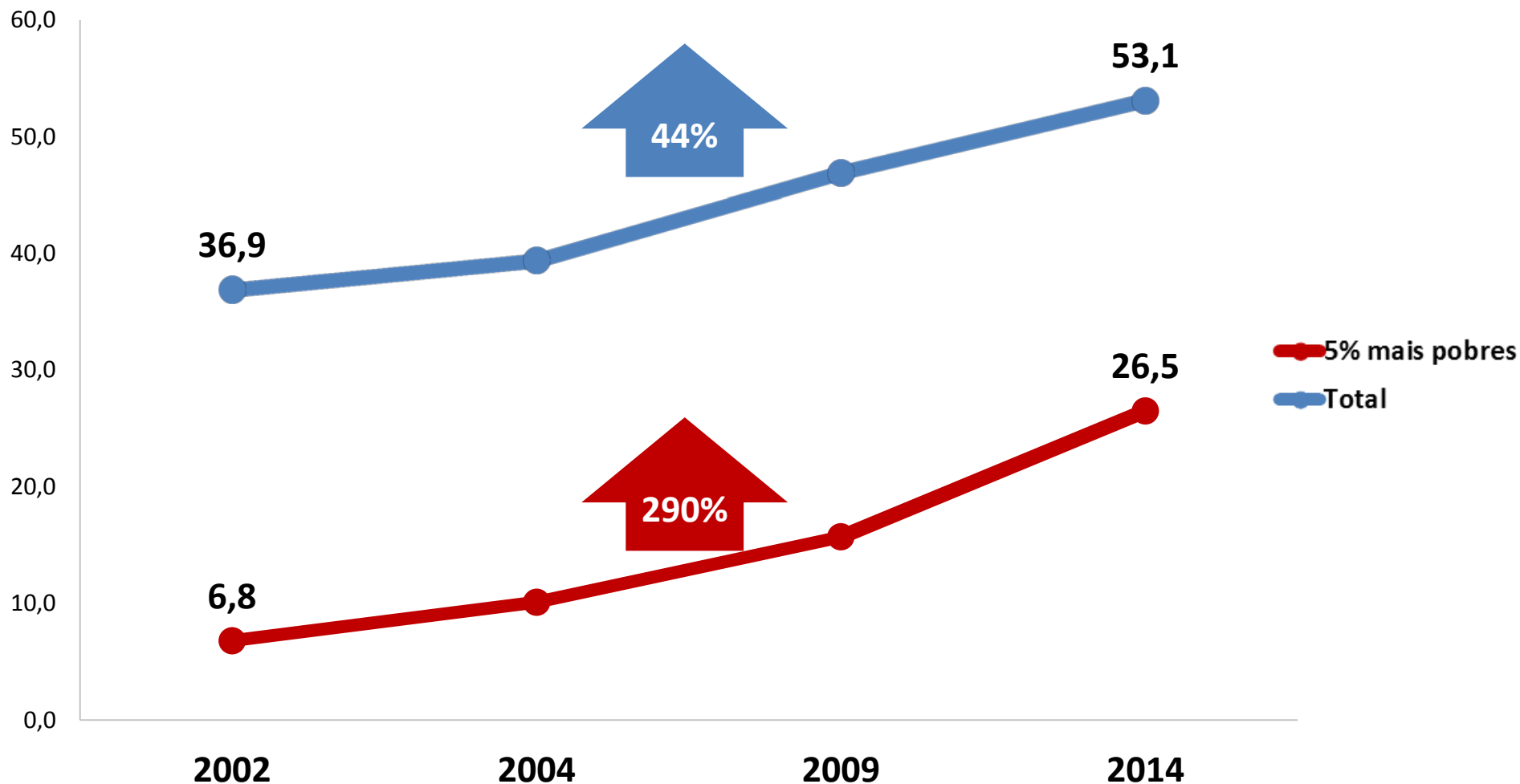


Evolução da pobreza crônica multidimensional Brasil, 2002 - 2014 (%)



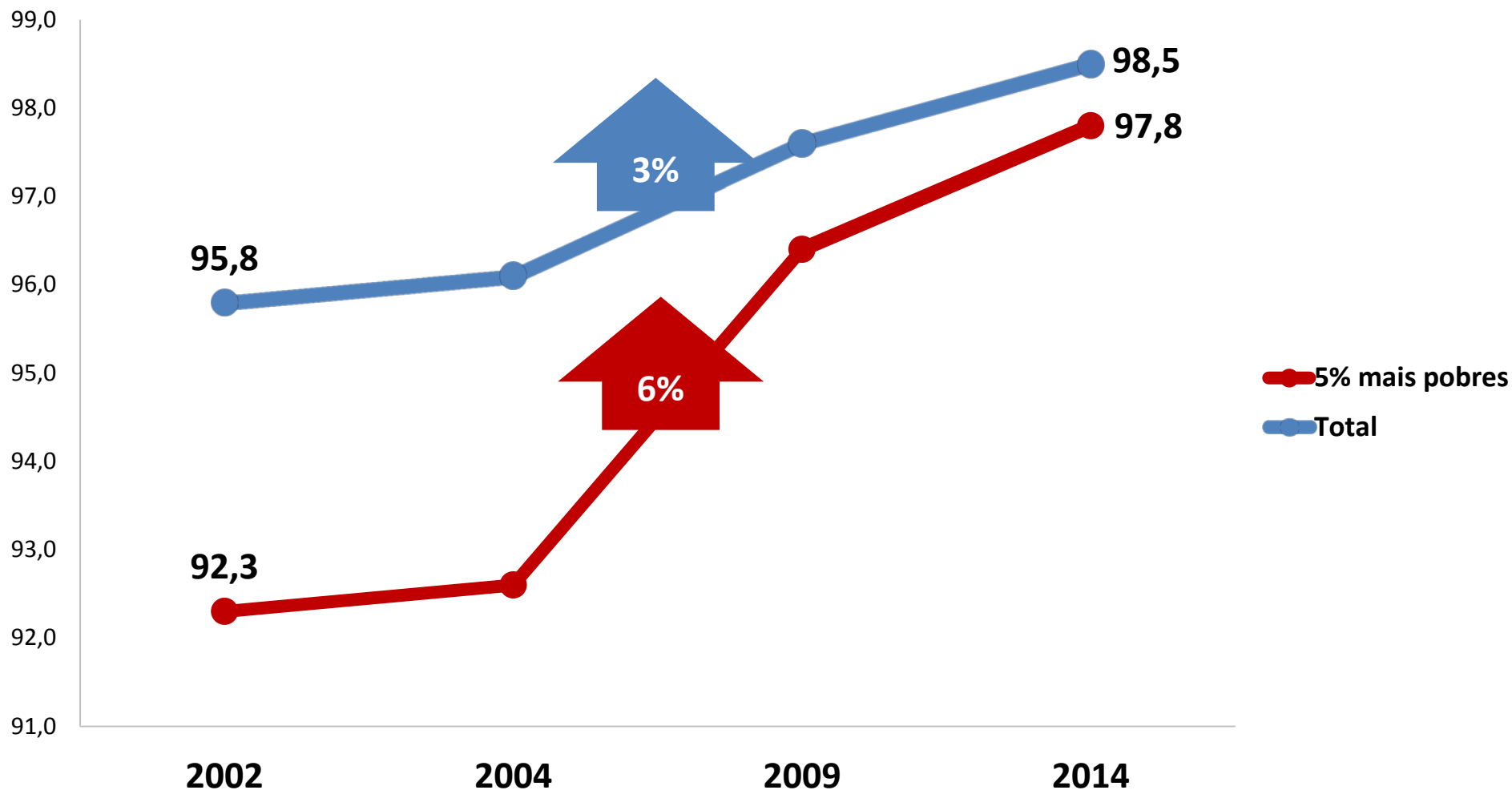
O número de pessoas com ensino fundamental completo cresceu 290% entre os mais pobres

Pessoas de referência dos domicílios com nível fundamental completo (%)



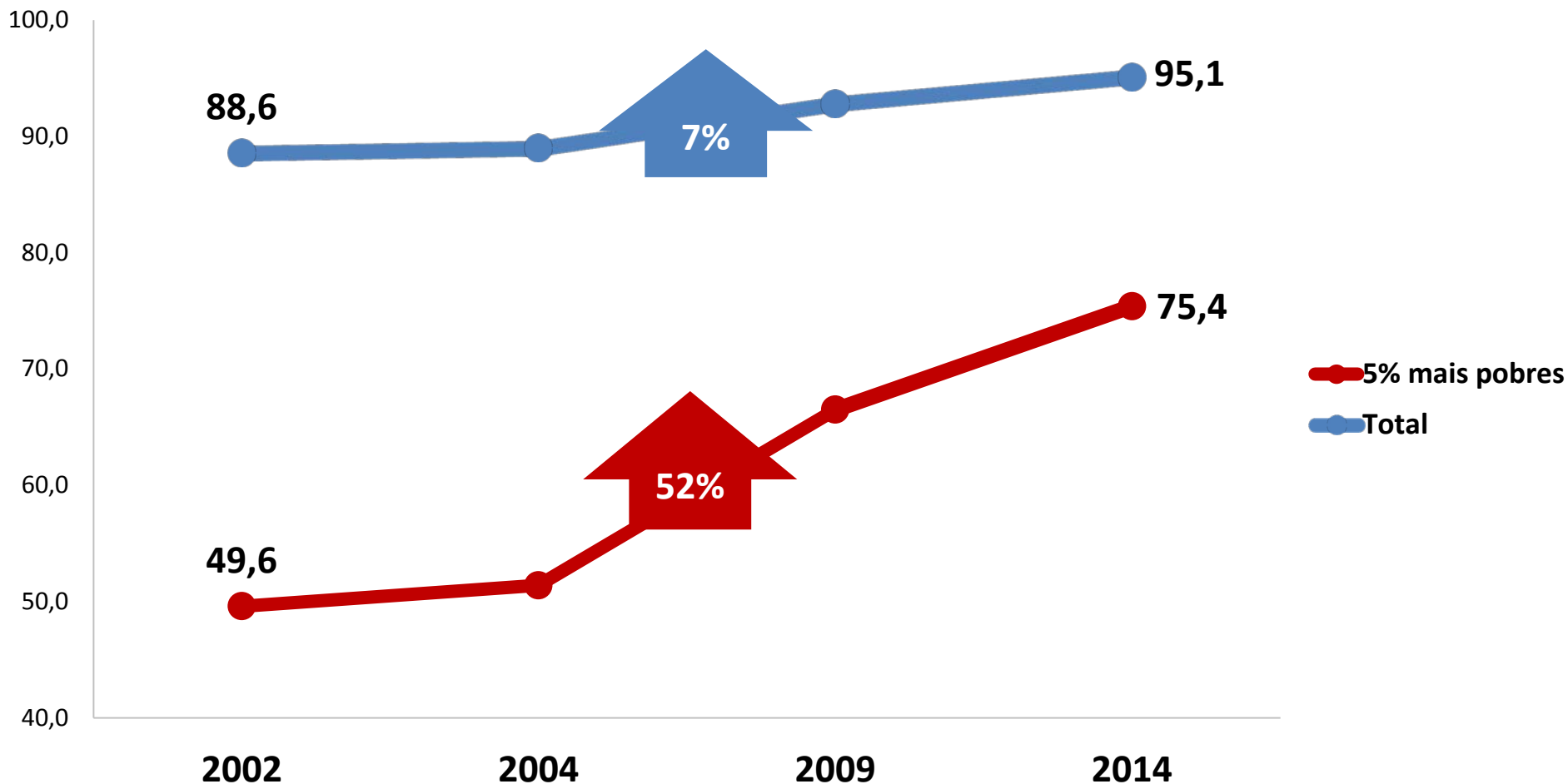
A frequência à escola das crianças entre 6 e 14 anos foi o dobro entre os 5% mais pobres

População de 6 a 14 anos que frequenta escola (%)



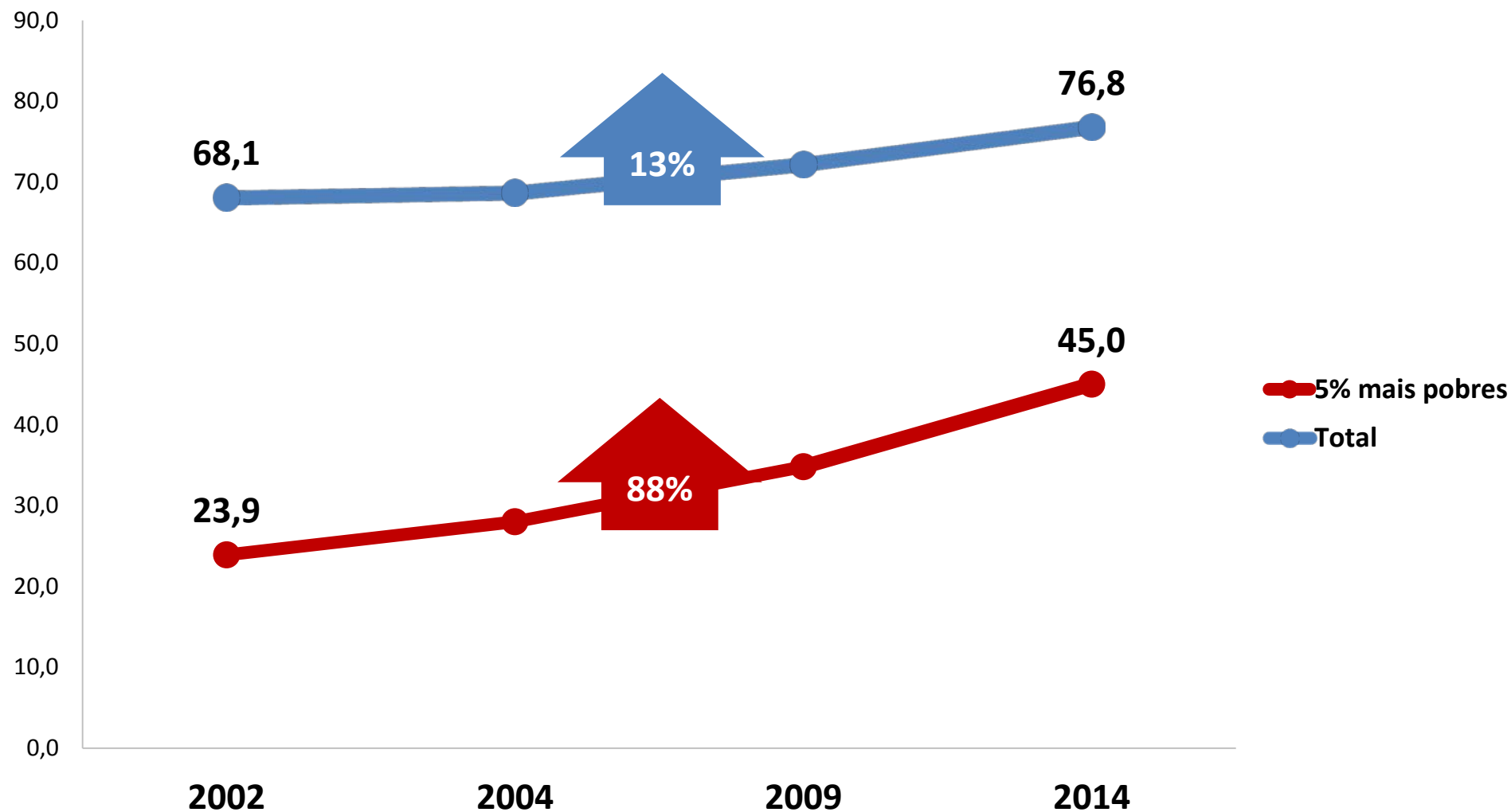
O avanço no acesso à água em geral foi 7 vezes mais rápido entre os mais 5% mais pobres

Domicílios com acesso à água por rede geral, cisterna, poço ou nascente com canalização (%)



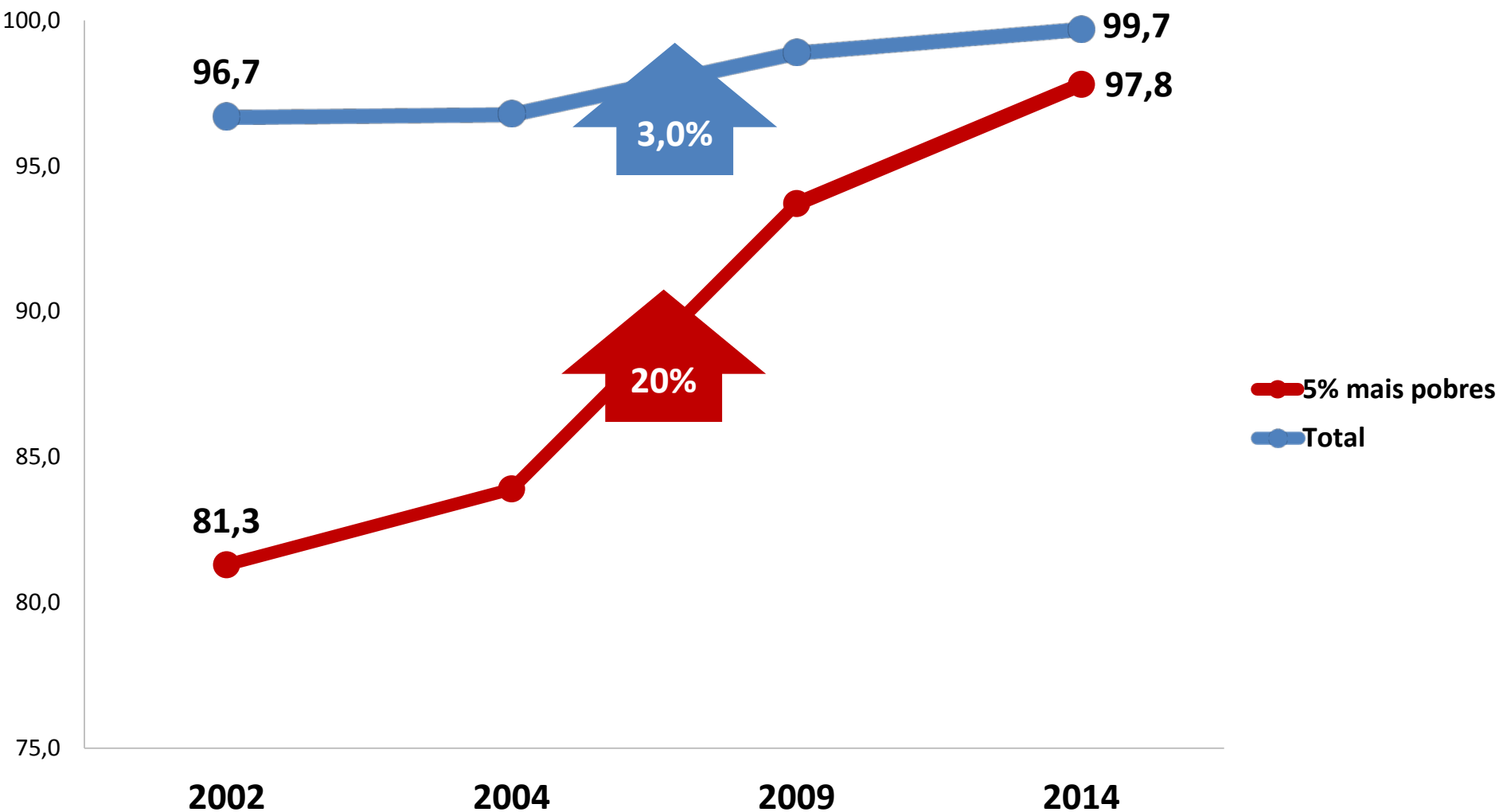
O avanço no acesso ao escoamento sanitário foi 6 vezes mais rápido entre os 5% mais pobres

Domicílios com escoamento sanitário adequado (%)



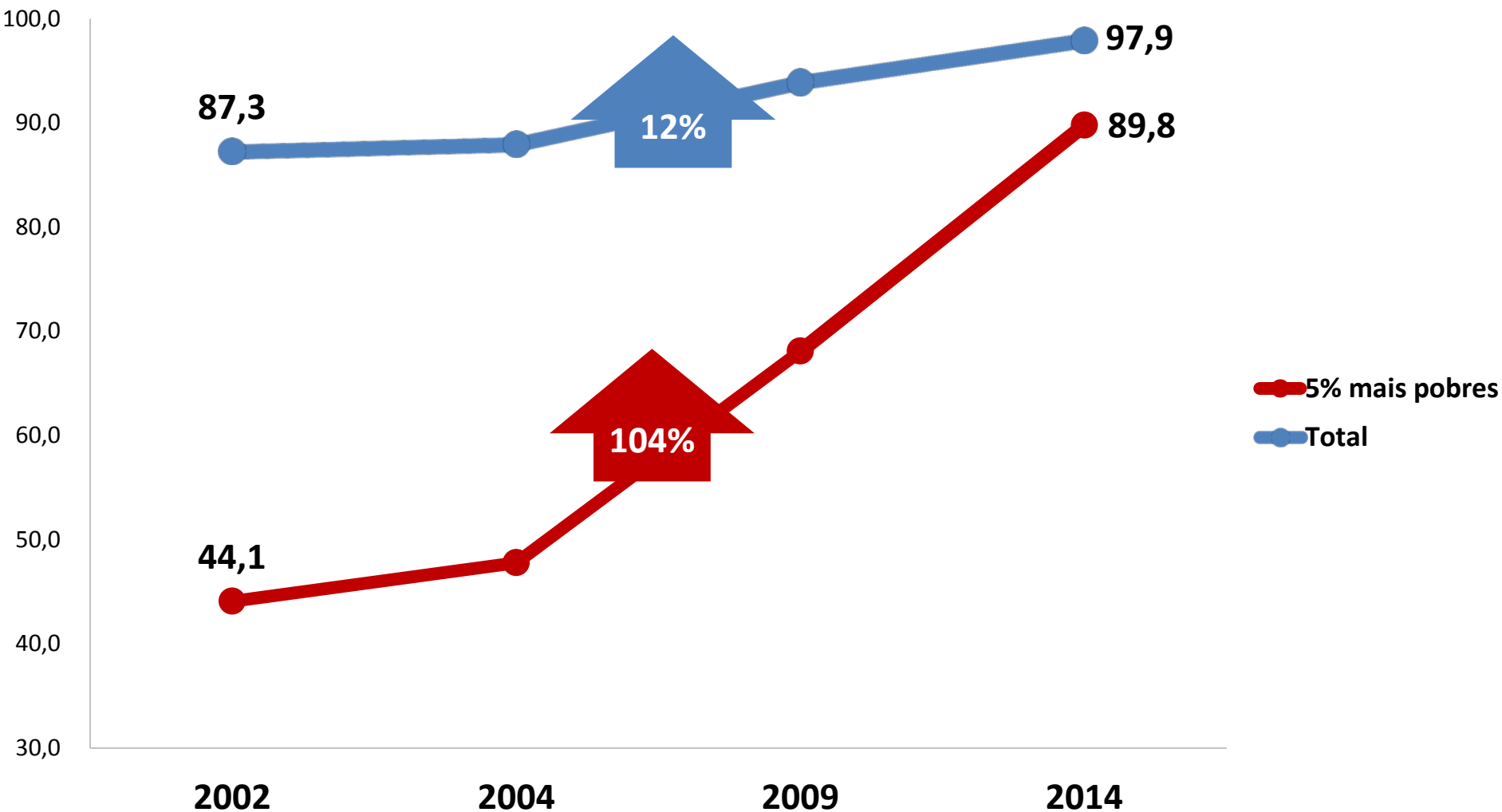
O acesso à energia elétrica avançou 6 vezes mais rápido entre os 5% mais pobres

Domicílios com energia elétrica (%)



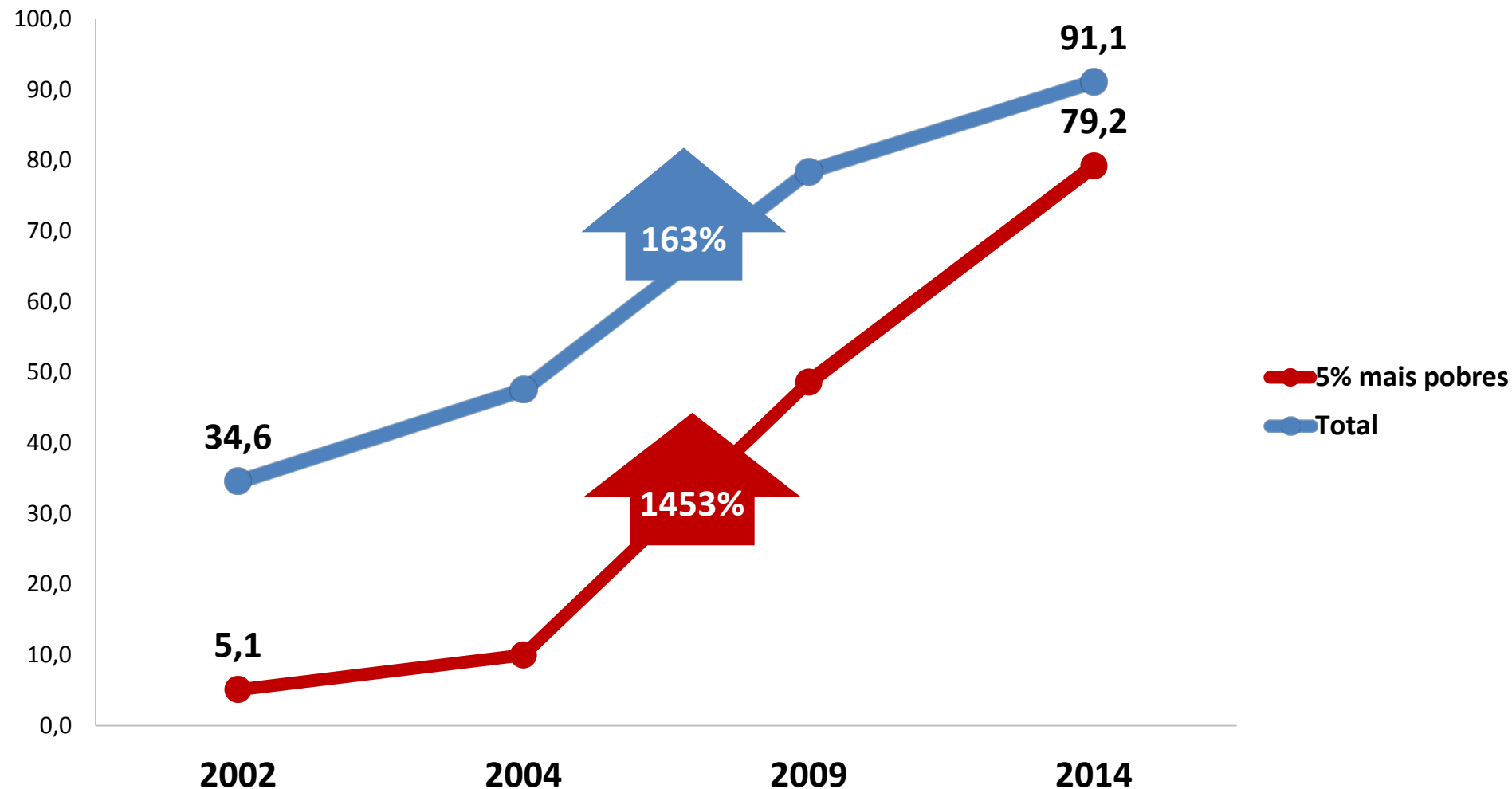
O acesso a geladeira também aumentou muito mais rápido entre os 5% mais pobres

Domicílios com geladeira ou freezer (%)

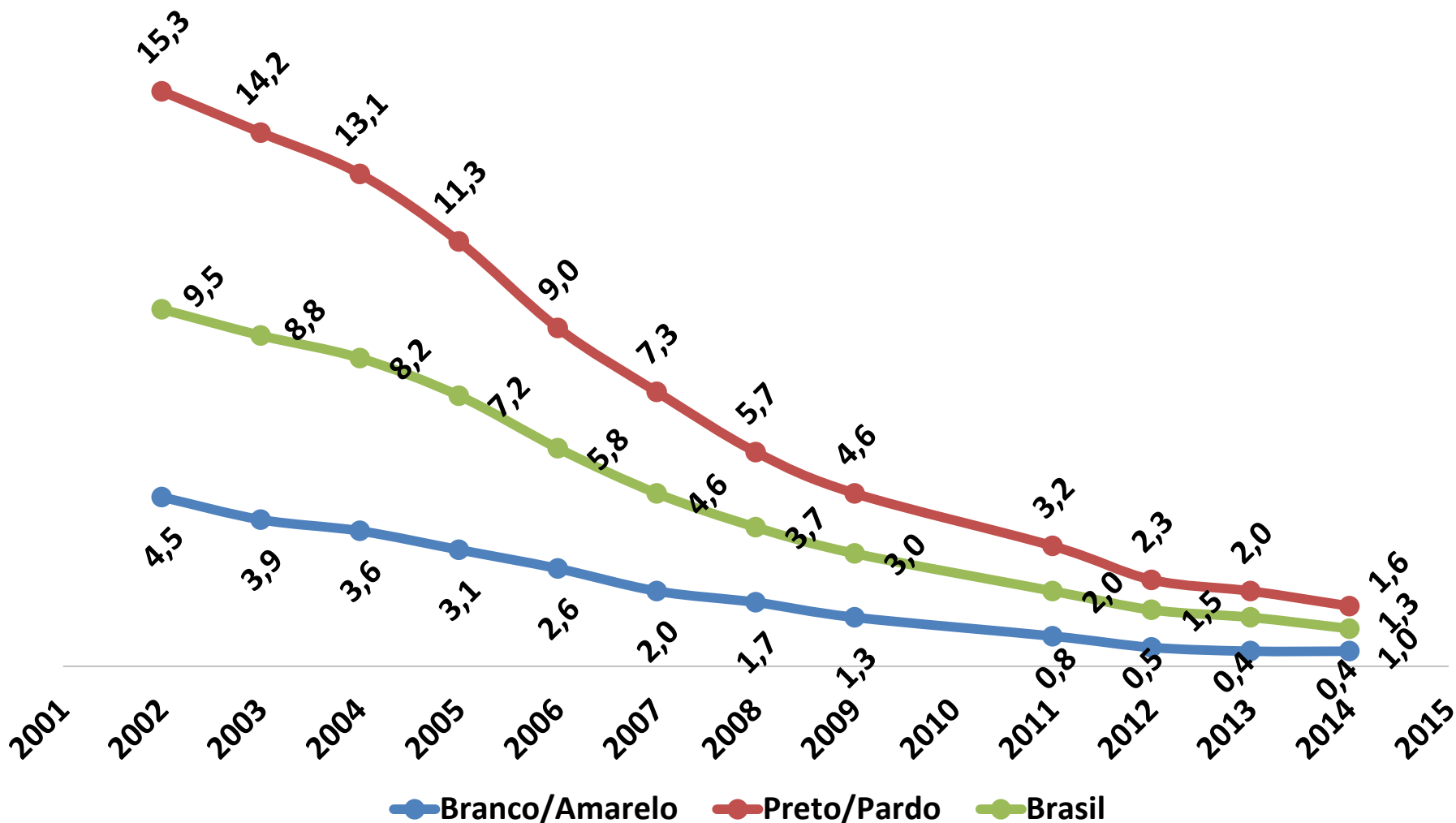


Avanço no acesso ao telefone celular de quase 1.400% no período para a população 5% mais pobre

Pessoas de referência dos domicílios com posse de telefone celular (%)

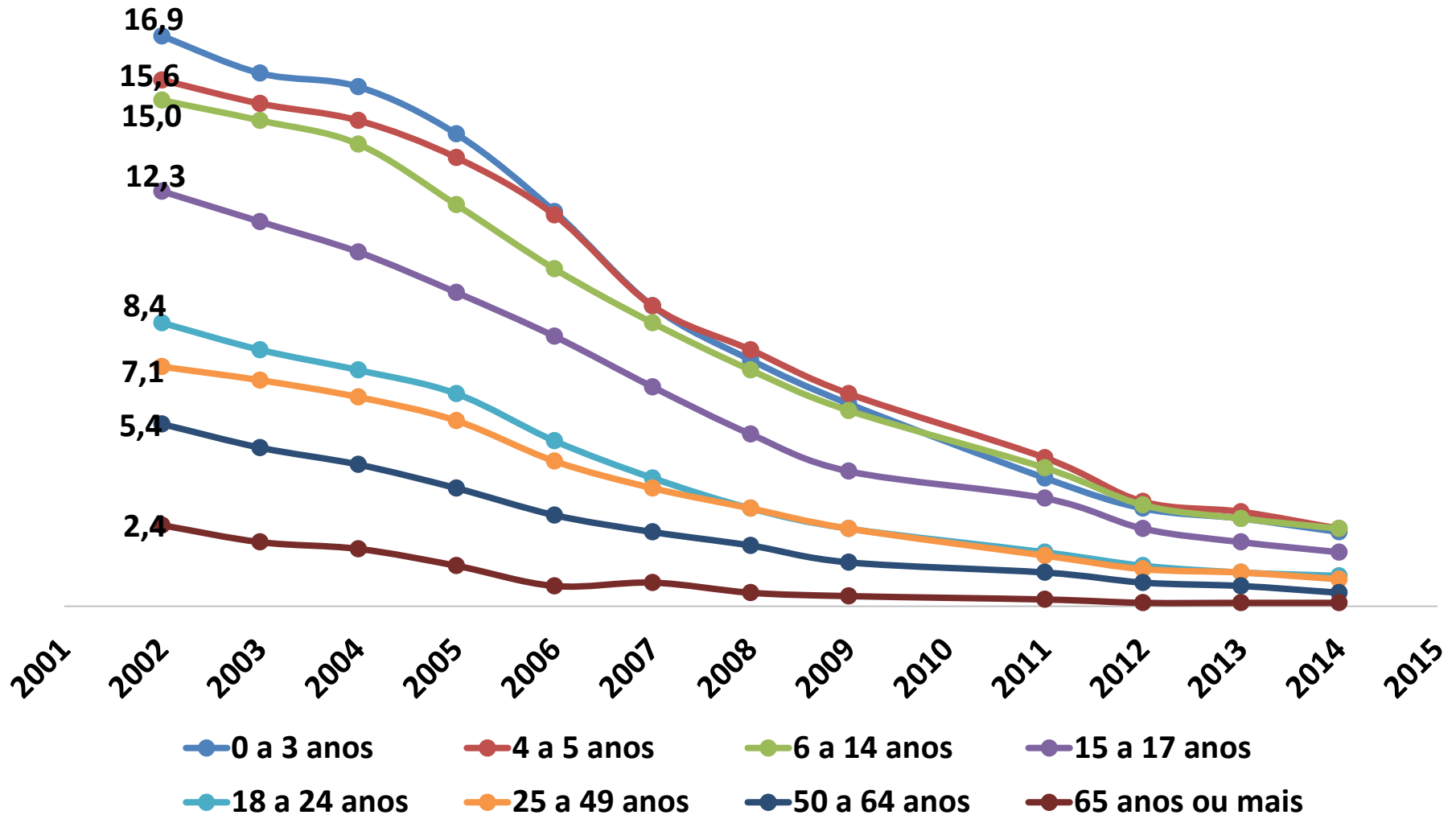


Pobreza crônica por Raça/Cor Brasil, 2002 – 2014 (%)

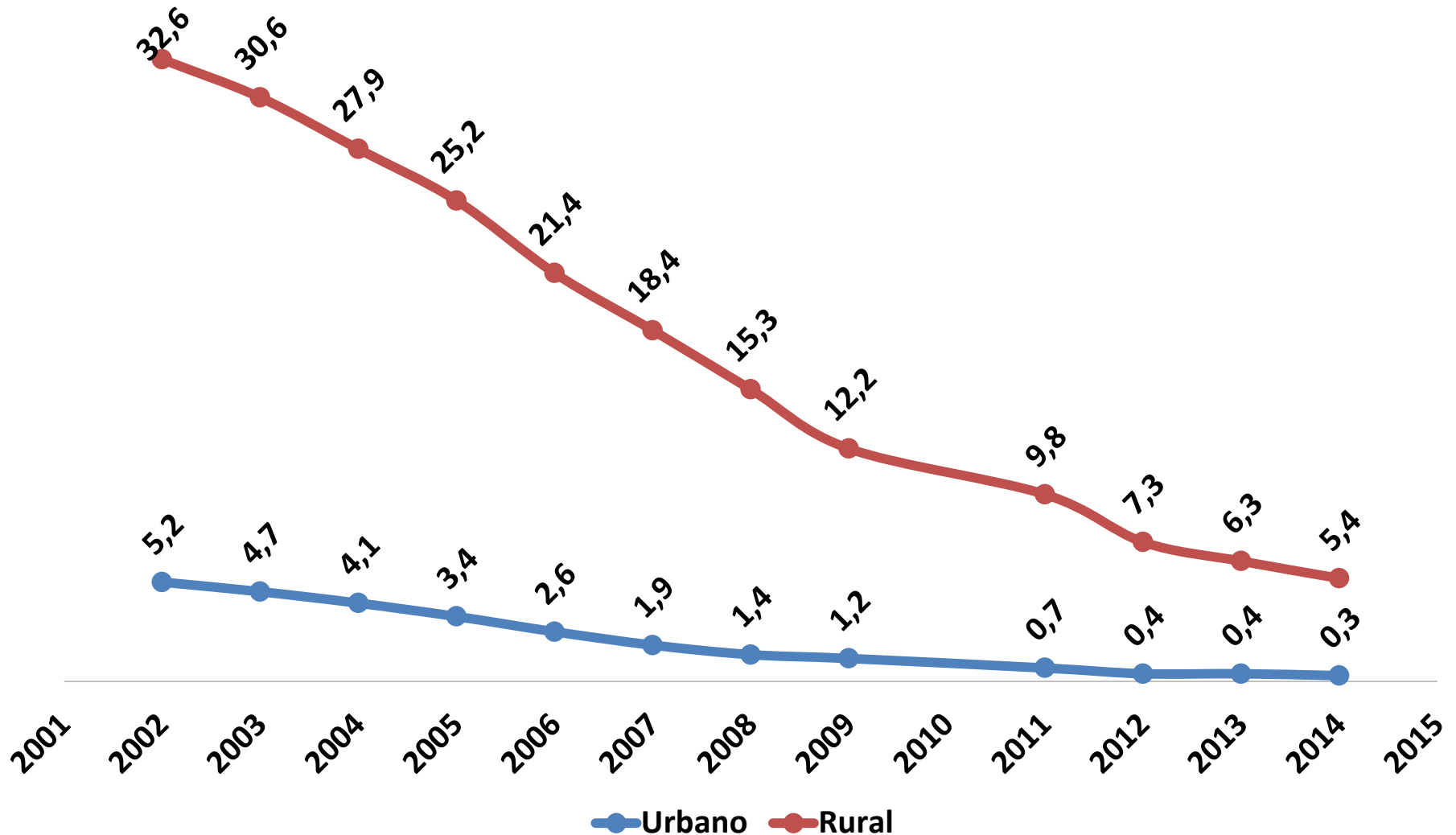


Pobreza crônica por faixas etárias

Brasil, 2002 – 2014 (%)



Pobreza crônica Urbana e Rural Brasil, 2002 – 2014 (%)



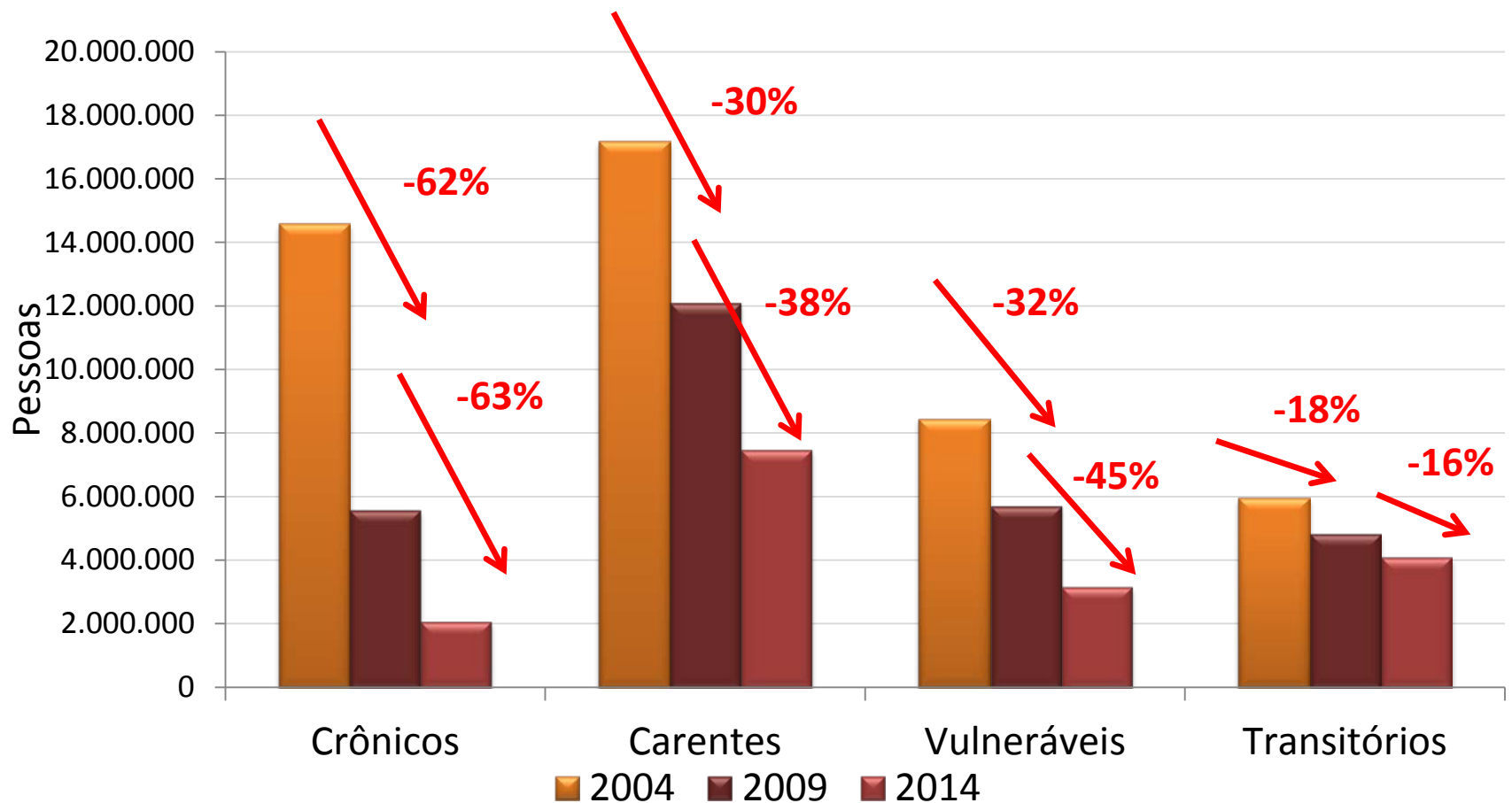
III Seminário Pactuação Federativa no

PLANO

BRASIL SEM MISÉRIA

Brasília, 26 de novembro de 2015

A diminuição da Pobreza Multidimensional – em todas suas manifestações- se intensificou no período, mesmo em contextos econômicos diferentes



A diminuição da taxa de extrema pobreza de 2011 a 2014 foi quase de 40%, a mesma entre 2004 a 2009

